



ЭстЭ 428.1



Схема вышивки по мотивам картины

Joseph-Desire Court

Мисс Уайт (фрагмент)

(с оптимизаторами)



Размеры вышивки

горизонталь

220

вертикаль

300

Количество цветов

чистых

смешанных

103

46

57

В интернет-магазине "Лавочка Фондучка"
вы можете приобрести набор для вышивания по картине

Joseph-Desire Court

ЭстЭ 428 Мисс Уайт

Примечание: схема фрагмента
не сопоставима со схемой большой вышивки,
является самостоятельным дизайном
с отличающейся палитрой и размерами деталей



Дизайн разработан для ниток DMC, при замене на нитки других производителей, разработчики результат заявленного качества НЕ ГАРАНТИРУЮТ!

Чистый цвет, используются две нити одного цвета

Символ	DMC	Цвет DMC
✕	160	Gray Blue-MD
III	168	Pewter-VY LT
↑	221	Shell Pink-VY DK
■	310	Black
●	317	Pewter Gray
●	349	Coral-DK
┘	350	Coral-MD
✕	356	Terra Cotta-MD
▣	414	Steel Gray-DK
➔	433	Brown-MD
◇	613	Drab Brown-VY LT
//	647	Beaver Gray-MD
⌘	648	Beaver Gray-LT
6	745	Yellow-LT Pale
..	754	Peach-LT
▣	758	Terra Cotta-VY LT
●	844	Beaver Brown-UL DK
●	898	Coffee Brown-VY DK
●	919	Red Copper
⊕	927	Gray Green-LT
⌘	932	Antique Blue-LT
⚙	938	Coffee Brown-UL DK
◇	951	Tawny-LT
♣	975	Golden Brown-DK
⚡	977	Golden Brown-LT
▣	3021	Brown Gray-VY DK
▲	3031	Mocha Brown-VY DK
○	3045	Yellow Beige-DK
?	3046	Yellow Beige-MD
⊠	3047	Yellow Beige-LT
❖	3064	Desert Sand
4	3072	Beaver Gray-VY LT
●	3371	Black Brown
✕	3712	Salmon-MD
*	3776	Mahogany-LT

Символ	DMC	Цвет DMC
☾	3778	Terra Cotta-LT
■	3781	Mocha Brown-DK
★	3787	Brown Gray-DK
φ	3790	Beige Gray-UL DK
С	3823	Yellow-UL Pale
田	3828	Hazelnut Brown
◎	3830	Terra Cotta-MD
◆	3857	Rosewood-DK
⌘	3863	Mocha Beige-MD
1	3865	Winter White
○	3866	Mocha Brown-UL VY LT

Смешанный цвет, используются по одной нити каждого цвета

Символ	DMC	Цвет DMC 1	DMC 2	Цвет DMC 2
☐	152	Shell Pink-MD LT	437	Tan-LT
☐	159	Gray Blue-LT	168	Pewter-VY LT
☐	159	Gray Blue-LT	927	Gray Green-LT
✓	160	Gray Blue-MD	932	Antique Blue-LT
☐	167	Yellow Beige-VY DK	407	Desert Sand-DK
☐	167	Yellow Beige-VY DK	3772	Desert Sand-VY DK
☐	167	Yellow Beige-VY DK	3863	Mocha Beige-MD
↑	168	Pewter-VY LT	927	Gray Green-LT
=	168	Pewter-VY LT	928	Gray Green-VY LT
☐	310	Black	3371	Black Brown
☐	318	Steel Gray-LT	647	Beaver Gray-MD
✱	318	Steel Gray-LT	927	Gray Green-LT
☐	318	Steel Gray-LT	932	Antique Blue-LT
☐	407	Desert Sand-DK	437	Tan-LT
Z	407	Desert Sand-DK	758	Terra Cotta-VY LT
☐	407	Desert Sand-DK	3828	Hazelnut Brown
☐	415	Pearl Gray	927	Gray Green-LT
+	420	Hazelnut Brown-DK	3772	Desert Sand-VY DK
☐	420	Hazelnut Brown-DK	3862	Mocha Beige-DK
☐	420	Hazelnut Brown-DK	3863	Mocha Beige-MD
☐	433	Brown-MD	869	Hazelnut Brown-VY DK
☐	433	Brown-MD	898	Coffee Brown-VY DK
☐	434	Brown-LT	3862	Mocha Beige-DK
☐	632	Desert Sand-UL VY DK	869	Hazelnut Brown-VY DK
☐	738	Tan-VY LT	754	Peach-LT
☐	738	Tan-VY LT	758	Terra Cotta-VY LT
☆	738	Tan-VY LT	3779	Terra Cotta-UL VY LT
☐	739	Tan-UL VY LT	754	Peach-LT
m	754	Peach-LT	758	Terra Cotta-VY LT
✕	754	Peach-LT	842	Beige Brown-VY LT
○	754	Peach-LT	945	Tawny
♡	754	Peach-LT	951	Tawny-LT
☐	754	Peach-LT	967	Apricot-VY LT
☐	754	Peach-LT	3779	Terra Cotta-UL VY LT
☐	754	Peach-LT	3824	Apricot-LT
☐	758	Terra Cotta-VY LT	842	Beige Brown-VY LT
☐	758	Terra Cotta-VY LT	3779	Terra Cotta-UL VY LT

Символ	DMC	Цвет DMC 1	DMC 2	Цвет DMC 2
⌂	758	Terra Cotta-VY LT	3864	Mocha Beige-LT
✕	838	Beige Brown-VY DK	3021	Brown Gray-VY DK
⌂	839	Beige Brown-DK	3021	Brown Gray-VY DK
☛	839	Beige Brown-DK	3787	Brown Gray-DK
✿	841	Beige Brown-LT	3064	Desert Sand
☼	898	Coffee Brown-VY DK	938	Coffee Brown-UL DK
	927	Gray Green-LT	932	Antique Blue-LT
↑	928	Gray Green-VY LT	3024	Brown Gray-VY LT
+	928	Gray Green-VY LT	3072	Beaver Gray-VY LT
⋮	938	Coffee Brown-UL DK	3021	Brown Gray-VY DK
♥	938	Coffee Brown-UL DK	3371	Black Brown
/	948	Peach-VY LT	951	Tawny-LT
3	951	Tawny-LT	967	Apricot-VY LT
✧	967	Apricot-VY LT	3823	Yellow-UL Pale
☛	3031	Mocha Brown-VY DK	3799	Pewter Gray-VY DK
☼	3064	Desert Sand	3863	Mocha Beige-MD
▲	3064	Desert Sand	3864	Mocha Beige-LT
(3072	Beaver Gray-VY LT	3866	Mocha Brown-UL VY LT
=	3772	Desert Sand-VY DK	3828	Hazelnut Brown
▨	3787	Brown Gray-DK	3790	Beige Gray-UL DK

Расход ткани в см для вышивки

Выберите ткань и технику вышивания

Размер в крестиках:		220		300	
Канва (ст)	Размер вышивки (см)		Размер ткани для вышивки с полями по 5 см		Рекомендуемая техника вышивания (для дизайнов со смешанными цветами)
	ширина	высота	ширина	высота	
14	40,0	54,5	50,0	64,5	крестик в 2 нитки
16	34,9	47,6	44,9	57,6	крестик в 2 нитки, полукрест в 4 нитки
18	31,0	42,3	41,0	52,3	крестик в 2 нитки, полукрест в 4 нитки
20	27,8	38,0	37,8	48,0	крестик в 2 нитки
22	25,3	34,5	35,3	44,5	полукрест (и/или петит) в 2 нитки
25	22,2	30,3	32,2	40,3	полукрест (и/или петит) в 2 нитки
27	20,8	28,3	30,8	38,3	полукрест (и/или петит) в 2 нитки

Важно! Делая выбор, учитывайте свой опыт и собственную манеру вышивания.

Примерный расход ниток в см для вышивки (6 ниточной пасмы)

DMC	Длина, см		
	14-16 ct	18-20 ct	22-27 ct
152	71	54	45
159	393	295	250
160	93	70	59
167	203	152	129
168	1628	1221	1035
221	16	12	10
310	911	683	579
317	55	41	35
318	273	205	174
349	11	8	7
350	7	5	4
356	5	4	3
407	369	277	235
414	123	92	78
415	384	288	244
420	225	169	143
433	191	143	121
434	65	49	42
437	208	156	132
613	13	10	8
632	51	39	33
647	167	125	106
648	60	45	38
738	689	517	438
739	521	391	331
745	33	25	21
754	2407	1806	1530
758	1044	783	664
838	71	54	45
839	145	109	92
841	102	77	65
842	701	526	445
844	109	82	69
869	124	93	79
898	150	113	95
919	21	16	14
927	1277	958	811
928	1575	1182	1001
932	538	404	342
938	1516	1137	964

DMC	Длина, см		
	14-16 ct	18-20 ct	22-27 ct
945	511	384	325
948	135	102	86
951	2051	1539	1304
967	569	427	362
975	24	18	15
977	12	9	8
3021	441	331	281
3024	429	322	272
3031	271	204	172
3045	51	38	32
3046	96	72	61
3047	20	15	13
3064	499	374	317
3072	3967	2976	2522
3371	1765	1324	1122
3712	5	4	3
3772	176	132	112
3776	11	8	7
3778	7	5	4
3779	251	188	159
3781	89	67	57
3787	220	165	140
3790	90	68	57
3799	110	83	70
3823	149	112	95
3824	23	18	15
3828	280	210	178
3830	12	9	8
3857	15	11	9
3862	152	114	97
3863	383	287	243
3864	571	429	363
3865	25	19	16
3866	3672	2754	2334

Организаторы-хранилища ниток

Расход ниток для вышивания на тканях от 14 до 27 каунтов с прибавкой на протяжки и закрепки

В строке каждого номера ДМС значки схемы (символы) соответствующие данному цвету
В колонках "нарезка" количество отрезков по 1 метру шестиниточной пасмы мотка ДМС (по расчету для вышивок на соответствующих размерах канвы)

ЭстЭ 428.1 Мисс Уайт (фрагмент)

14, 16

18, 20

22, 25, 27


1

для навески ниток	Сим вол	Символы (blend)	DMC	Name	Нарезка (м)	Нарезка (м)	Нарезка (м)
○		⊕	152	Shell Pink- MD LT	1	1	1
○		⊕ ⊗	159	Gray Blue-LT	5	4	4
○	⊗	✓	160	Gray Blue- MD	2	2	2
○		■ ≍ ☾	167	Yellow Beige- VY DK	4	3	3
○	III	⊗ = ↑	168	Pewter-VY LT	19	15	13
○							
○	↑		221	Shell Pink- VY DK	1	1	1
○	■	■	310	Black	11	8	7
○	●		317	Pewter Gray	2	1	1
○		⊗ ⊕ *	318	Steel Gray- LT	4	4	3
○	●		349	Coral-DK	1	1	1
○	▤		350	Coral-MD	1	1	1
○	⬇		356	Terra Cotta- MD	1	1	1
○		⌒ ≍ Z ⊙	407	Desert Sand- DK	6	5	4
○	▤		414	Steel Gray- DK	2	2	2
○		⌒	415	Pearl Gray	5	4	3

○		⊕ ⊞ ⊖	420	Hazelnut Brown-DK	4	4	3
○	➔	⬇ ⊕	433	Brown-MD	4	3	3
○		✱	434	Brown-LT	1	1	1
○		⊕ ∞	437	Tan-LT	3	3	3
○	⬇		613	Drab Brown-VY LT	1	1	1
○		⊕	632	Desert Sand-UL VY DK	1	1	1
○	//	⊕	647	Beaver Gray-MD	3	3	3
○	⬇		648	Beaver Gray-LT	2	1	1
○		⬇ # ☆	738	Tan-VY LT	9	7	6
○		⬇	739	Tan-UL VY LT	6	5	4
○	6		745	Yellow-LT Pale	1	1	1
○	..	# ♥ m ○ S X ⊕ ∞	754	Peach-LT	29	24	21
○							
○	⊞	⬇ X m \$ ⊕ Z	758	Terra Cotta-VY LT	14	12	10
○		✕	838	Beige Brown-VY DK	1	1	1
○		⬇ X	839	Beige Brown-DK	3	2	2
○		✱	841	Beige Brown-LT	2	2	1
○		⬇ \$	842	Beige Brown-VY LT	8	7	6
○	●		844	Beaver Brown-UL DK	2	2	2
○		⊕ ⊕	869	Hazelnut Brown-VY DK	2	2	2

○	●	☼↓	898	Coffee Brown-VY DK	4	3	3
○	◐		919	Red Copper	1	1	1
○	⊕	⊕ * ⊕ ↑	927	Gray Green-LT	16	13	12
○							
○		+ = ↑	928	Gray Green-VY LT	18	13	12
○							
○	♣	☼✓	932	Antique Blue-LT	8	6	6
○	☼	♥☼●	938	Coffee Brown-UL DK	18	14	12
○							
○		○	945	Tawny	6	5	4
○		/	948	Peach-VY LT	2	2	2
○	◇	♥/3	951	Tawny-LT	23	18	16
○							
○		✧ 3 ✕	967	Apricot-VY LT	8	6	6
○	♣		975	Golden Brown-DK	1	1	1
○	♣		977	Golden Brown-LT	1	1	1
○	■	✕ ✕ ●	3021	Brown Gray-VY DK	7	6	6
○		↑	3024	Brown Gray-VY LT	5	4	3
○	▲	☼	3031	Mocha Brown-VY DK	4	4	3
○	⊘		3045	Yellow Beige-DK	2	1	1

○	?		3046	Yellow Beige-MD	2	2	2
○	☒		3047	Yellow Beige-LT	1	1	1
○	❖	☉ ❖ A	3064	Desert Sand	7	6	6
○	4	+	3072	Beaver Gray-VY LT	42	32	27
○							
○							
○	●	♥	3371	Black Brown	20	15	13
○							
○	✕		3712	Salmon-MD	1	1	1
○		+ □ =	3772	Desert Sand-VY DK	4	4	2
○	*		3776	Mahogany-LT	1	1	1
○	☾		3778	Terra Cotta-LT	1	1	1
○		⊕ ☆	3779	Terra Cotta-UL VY LT	4	4	3
○	■		3781	Mocha Brown-DK	2	2	2
○	★	☛	3787	Brown Gray-DK	4	4	3
○	Φ	▨	3790	Beige Gray-UL DK	3	2	2
○		☞	3799	Pewter Gray-VY DK	2	2	1
○	c	✧	3823	Yellow-UL Pale	3	3	3
○		Ⓢ	3824	Apricot-LT	1	1	1
○	田	◎ =	3828	Hazelnut Brown	5	4	3

○	⦿		3830	Terra Cotta-MD	1	1	1
○	◆		3857	Rosewood-DK	1	1	1
○		☯✿	3862	Mocha Beige-DK	3	2	2
○	⌘	☯⊠☾	3863	Mocha Beige-MD	7	5	5
○		⌘▲	3864	Mocha Beige-LT	7	5	5
○	1		3865	Winter White	1	1	1
○	⌘	(3866	Mocha Brown-UL VY LT	38	29	25
○							
○							
							

Значки сгруппированы по форме, указаны соответствующие номера ДМС для каждого символа

fondy4ok.com

[illegible]

Символы с номерами можно вырезать и наклеить на бобины с нитками

fondy4ok.com

[illegible]

Вертикальный органайзер для игл

Значки сгруппированы по форме, указаны соответствующие номера ДМС и количество крестиков для каждого символа

ЭстЭ 428.1 "Мисс Уайт" (фрагмент)

DMC

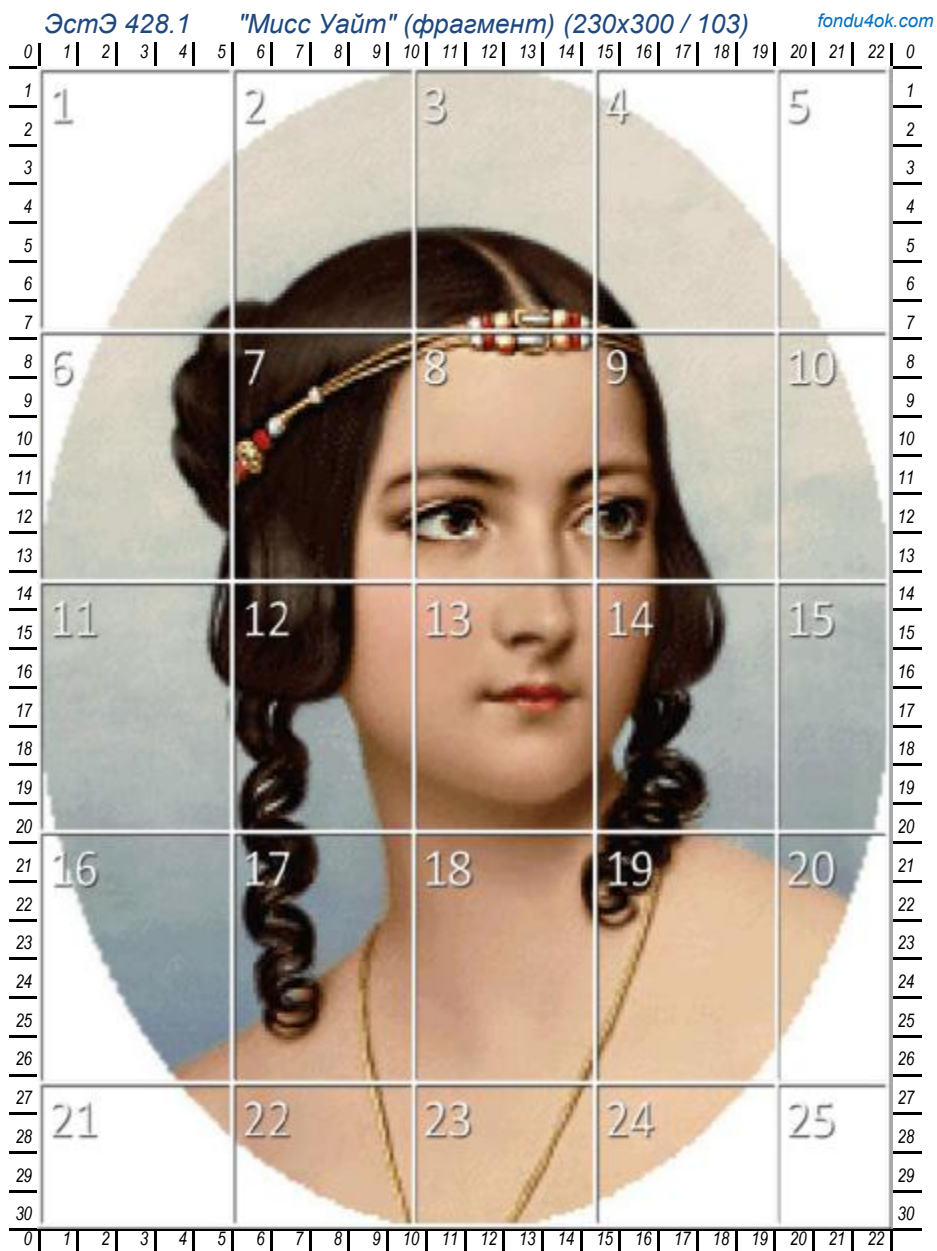
крестиков

fondu4ok.com

754-951		1422	3865	1	37	310		875	3781		137	349		16
938-3371		2409	951-967	3	1225	310-3371		1050	3772-3828		318	754		152
975		35	3072	4	2386	167-3772		117	168-928		1380	938-3021		405
159-168		598	745	6	50	3787-3790		103	159-927		608	844		168
318-647		216	3064-3864	A	691	3021		279	350		9	3371		986
433-869		223	407-758	Z	117	414		188	932		239	420-3862		266
433-898		99	3823	C	35	420-3863		319	648		91	3830		18
841-3064		313	3790	φ	86	3047		30	948-951		415	407-3828		351
3712		7	754-758	m	182	3828		96	977		18	927		455
434-3862		200	754-3824	S	70	758		38	647		146	3045		78
898-938		176	758-842	\$	1227	967-3823		384	927-932		707	938		836
318-932		262	160-932	✓	204	951		1625	738-754		1067	754-945		1574
318-927		361	738-758		464	3857		22	168		1436	839-3787		271
3776		15	415-927		1182	3064		129	838-3021		219	898		91
167-407		247	3863		164	758-3779		75	160		41	3866		3007
3787		148	928-3024	↑	1320	613		20	754-842		928	317		84
738-3779		587	739-754		1604	754-967		140	928-3072		2149	919		31
632-869		158	168-927	↑	158	758-3864		1067	420-3772		106	167-3863		258
3064-3863		270	433	→	131	839-3021		174	754-3779		107	3031-3799		338
407-437		420	221	↑	24	356		7	152-437		219	3778		9
3046		147				3031		247				3072-3866		5291

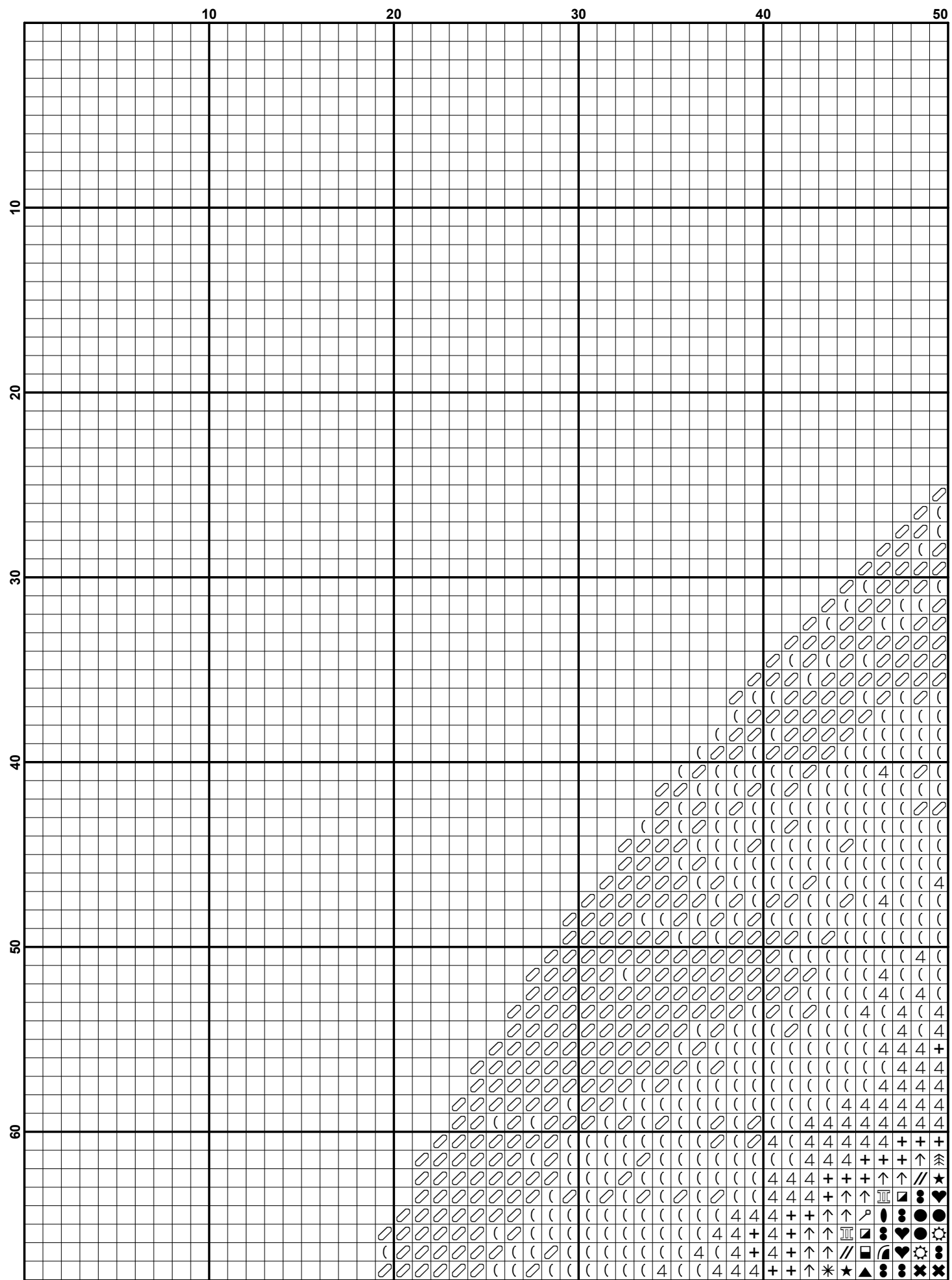
Схема для вышивания

Разделение изображения по листам схемы

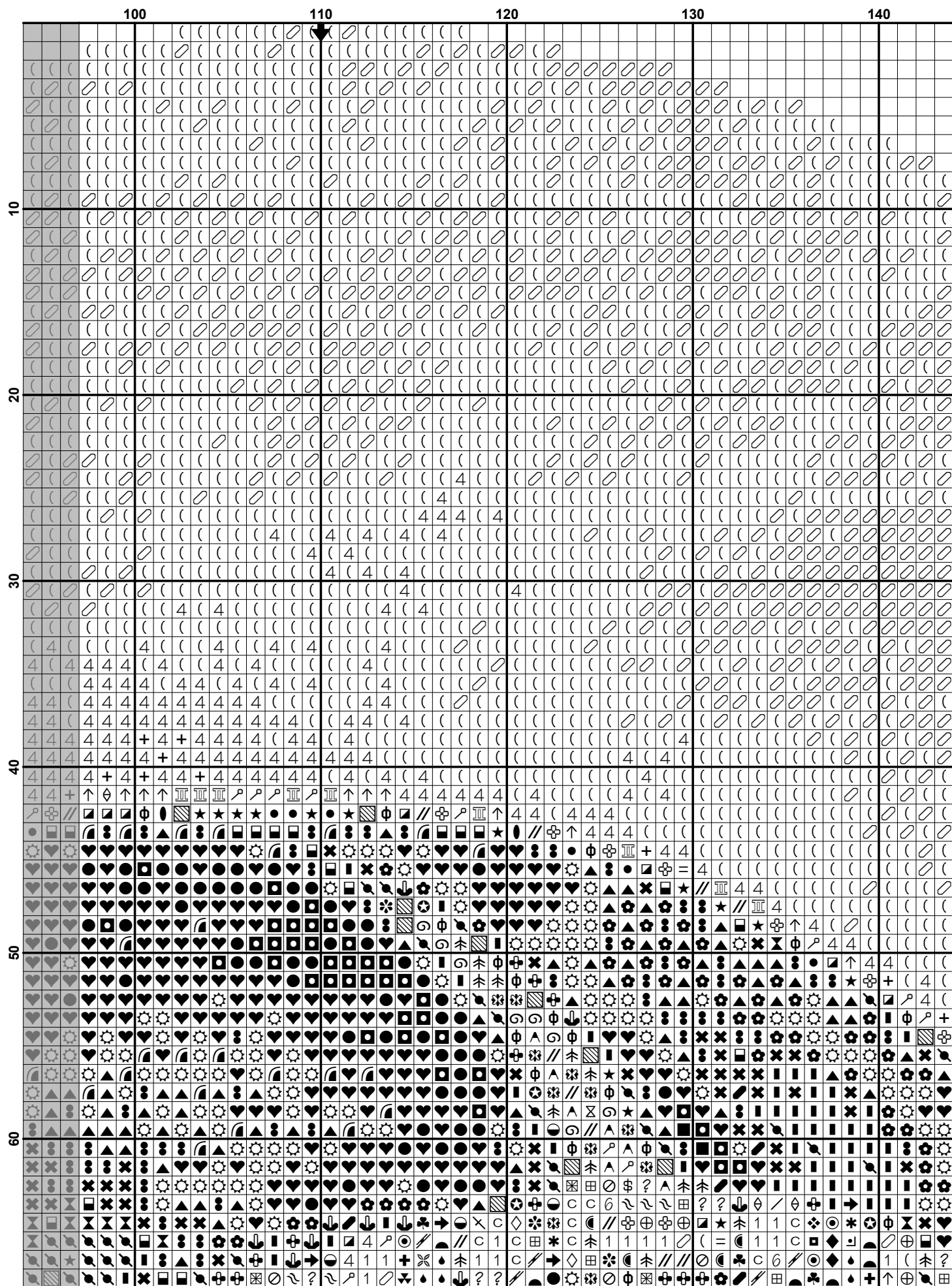


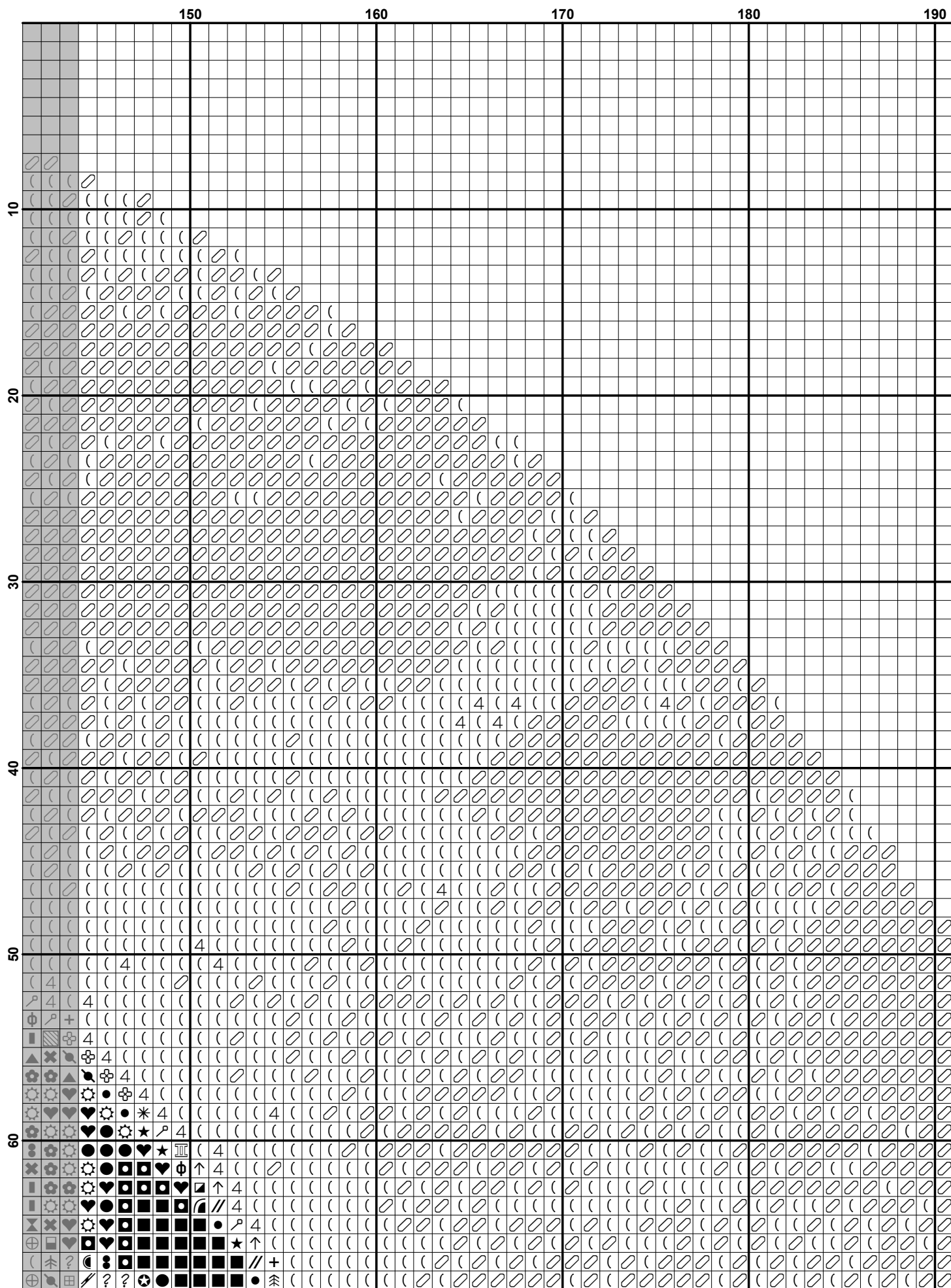
Номера на рисунке соответствуют номерам листов схемы и квадратов символов

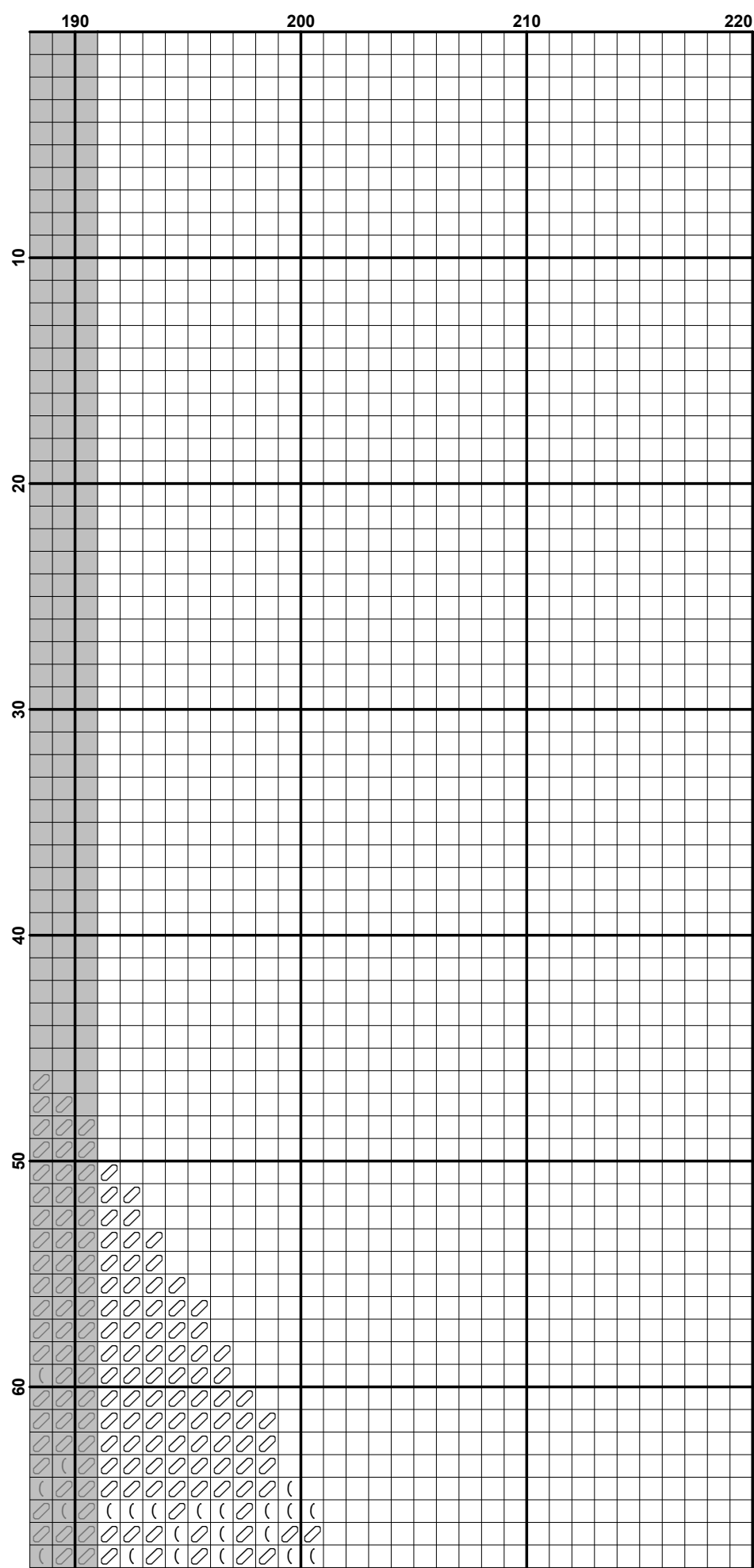
Важно! Данное изображение приведено для удобства ориентации по схеме, и не отражает истинных цветов вышивки

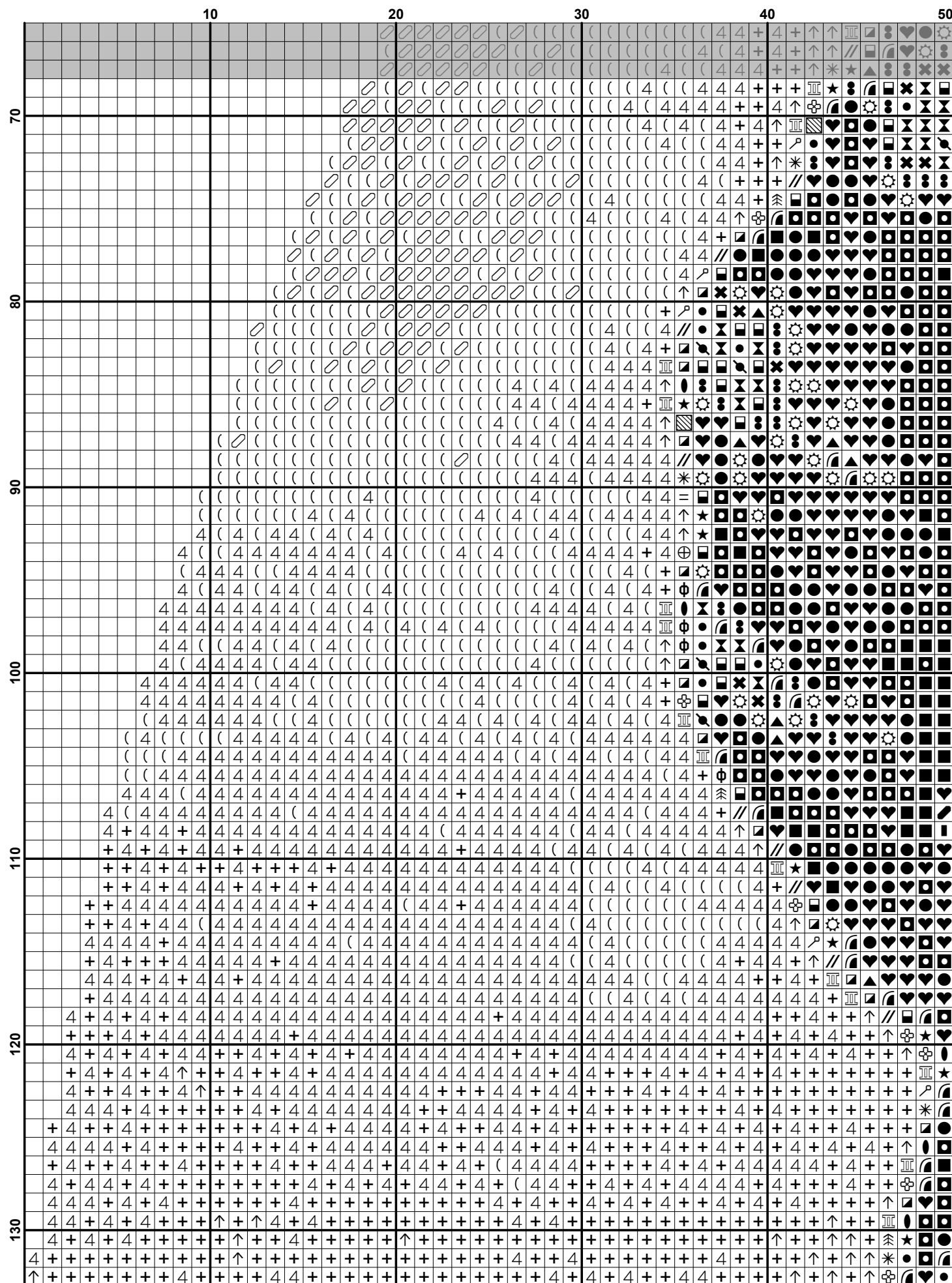


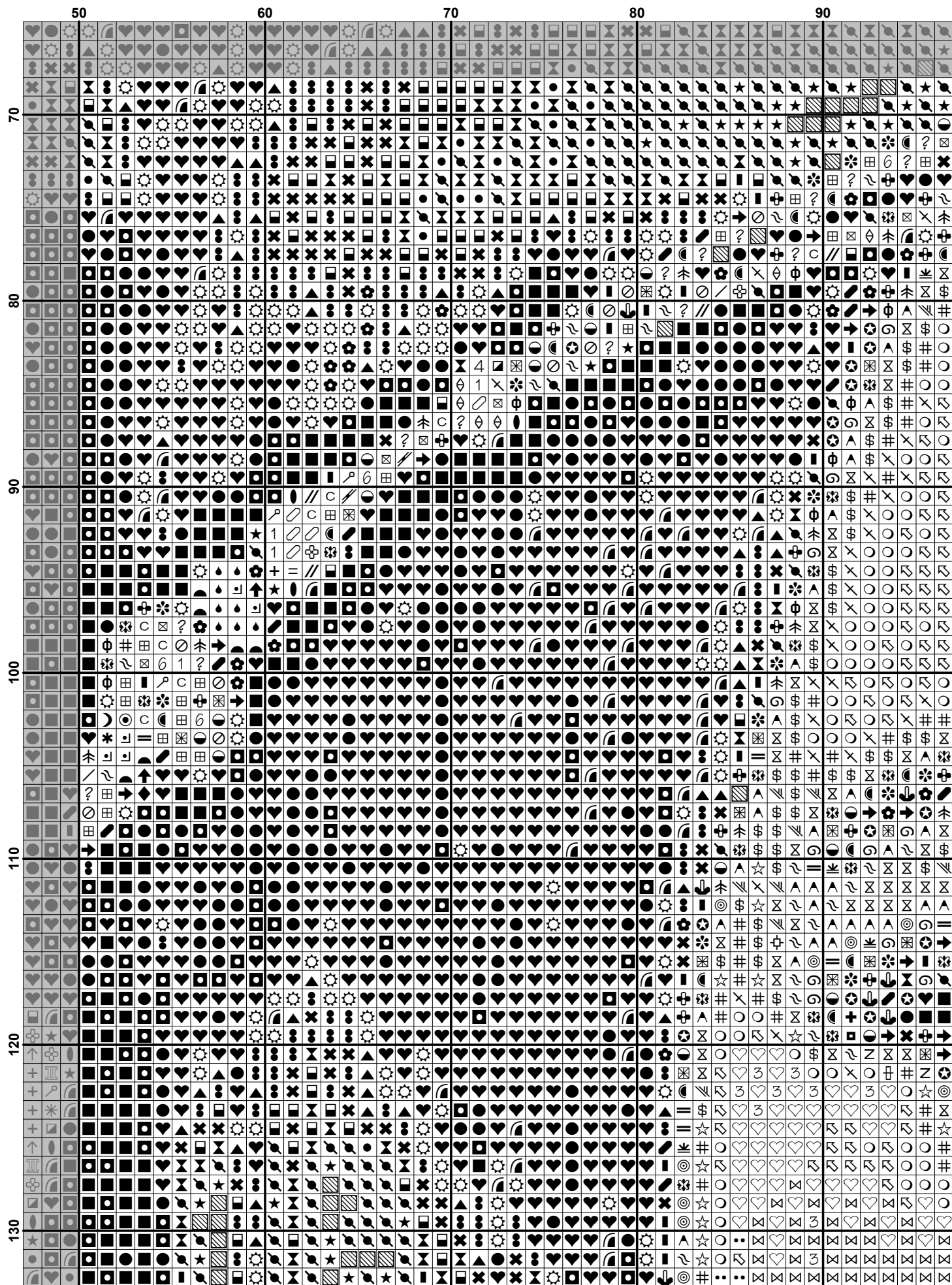


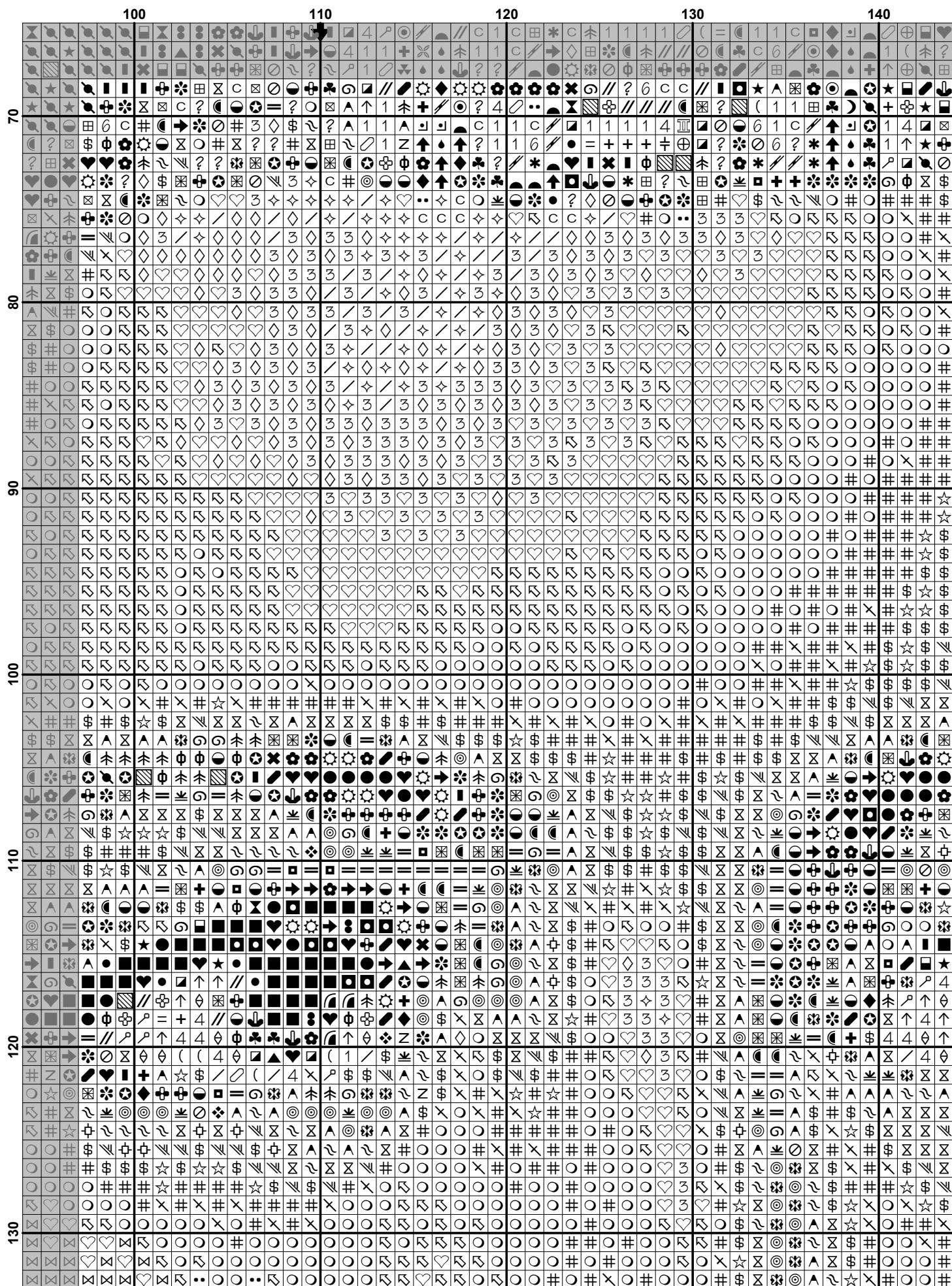








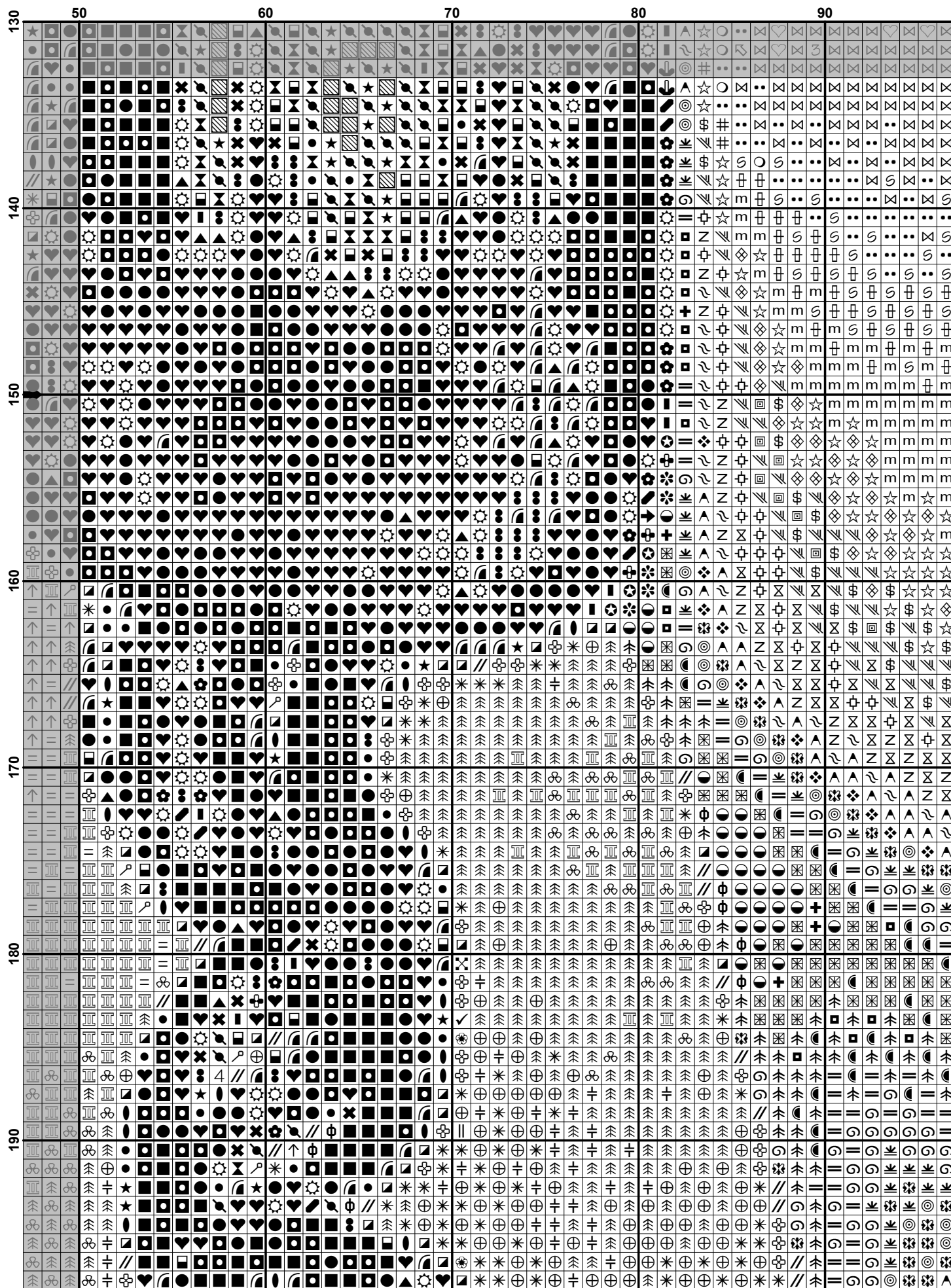




	150	160	170	180	190
70	⊕	⊕	♥	♥	♥
71	⊕	⊕	♥	♥	♥
72	⊕	⊕	♥	♥	♥
73	⊕	⊕	♥	♥	♥
74	⊕	⊕	♥	♥	♥
75	⊕	⊕	♥	♥	♥
76	⊕	⊕	♥	♥	♥
77	⊕	⊕	♥	♥	♥
78	⊕	⊕	♥	♥	♥
79	⊕	⊕	♥	♥	♥
80	⊕	⊕	♥	♥	♥
81	⊕	⊕	♥	♥	♥
82	⊕	⊕	♥	♥	♥
83	⊕	⊕	♥	♥	♥
84	⊕	⊕	♥	♥	♥
85	⊕	⊕	♥	♥	♥
86	⊕	⊕	♥	♥	♥
87	⊕	⊕	♥	♥	♥
88	⊕	⊕	♥	♥	♥
89	⊕	⊕	♥	♥	♥
90	⊕	⊕	♥	♥	♥
91	⊕	⊕	♥	♥	♥
92	⊕	⊕	♥	♥	♥
93	⊕	⊕	♥	♥	♥
94	⊕	⊕	♥	♥	♥
95	⊕	⊕	♥	♥	♥
96	⊕	⊕	♥	♥	♥
97	⊕	⊕	♥	♥	♥
98	⊕	⊕	♥	♥	♥
99	⊕	⊕	♥	♥	♥
100	⊕	⊕	♥	♥	♥
101	⊕	⊕	♥	♥	♥
102	⊕	⊕	♥	♥	♥
103	⊕	⊕	♥	♥	♥
104	⊕	⊕	♥	♥	♥
105	⊕	⊕	♥	♥	♥
106	⊕	⊕	♥	♥	♥
107	⊕	⊕	♥	♥	♥
108	⊕	⊕	♥	♥	♥
109	⊕	⊕	♥	♥	♥
110	⊕	⊕	♥	♥	♥
111	⊕	⊕	♥	♥	♥
112	⊕	⊕	♥	♥	♥
113	⊕	⊕	♥	♥	♥
114	⊕	⊕	♥	♥	♥
115	⊕	⊕	♥	♥	♥
116	⊕	⊕	♥	♥	♥
117	⊕	⊕	♥	♥	♥
118	⊕	⊕	♥	♥	♥
119	⊕	⊕	♥	♥	♥
120	⊕	⊕	♥	♥	♥
121	⊕	⊕	♥	♥	♥
122	⊕	⊕	♥	♥	♥
123	⊕	⊕	♥	♥	♥
124	⊕	⊕	♥	♥	♥
125	⊕	⊕	♥	♥	♥
126	⊕	⊕	♥	♥	♥
127	⊕	⊕	♥	♥	♥
128	⊕	⊕	♥	♥	♥
129	⊕	⊕	♥	♥	♥
130	⊕	⊕	♥	♥	♥

[illegible]

[illegible]



130	100	110	120	130	140
140	150	160	170	180	190



	190	200	210	220
130	4	4	4	4
131	4	4	4	4
132	4	4	4	4
133	4	4	4	4
134	4	4	4	4
135	4	4	4	4
136	4	4	4	4
137	4	4	4	4
138	4	4	4	4
139	4	4	4	4
140	4	4	4	4
141	4	4	4	4
142	4	4	4	4
143	4	4	4	4
144	4	4	4	4
145	4	4	4	4
146	4	4	4	4
147	4	4	4	4
148	4	4	4	4
149	4	4	4	4
150	4	4	4	4
151	4	4	4	4
152	4	4	4	4
153	4	4	4	4
154	4	4	4	4
155	4	4	4	4
156	4	4	4	4
157	4	4	4	4
158	4	4	4	4
159	4	4	4	4
160	4	4	4	4
161	4	4	4	4
162	4	4	4	4
163	4	4	4	4
164	4	4	4	4
165	4	4	4	4
166	4	4	4	4
167	4	4	4	4
168	4	4	4	4
169	4	4	4	4
170	4	4	4	4
171	4	4	4	4
172	4	4	4	4
173	4	4	4	4
174	4	4	4	4
175	4	4	4	4
176	4	4	4	4
177	4	4	4	4
178	4	4	4	4
179	4	4	4	4
180	4	4	4	4
181	4	4	4	4
182	4	4	4	4
183	4	4	4	4
184	4	4	4	4
185	4	4	4	4
186	4	4	4	4
187	4	4	4	4
188	4	4	4	4
189	4	4	4	4
190	4	4	4	4
191	4	4	4	4
192	4	4	4	4
193	4	4	4	4
194	4	4	4	4
195	4	4	4	4
196	4	4	4	4
197	4	4	4	4
198	4	4	4	4
199	4	4	4	4
200	4	4	4	4
201	4	4	4	4
202	4	4	4	4
203	4	4	4	4
204	4	4	4	4
205	4	4	4	4
206	4	4	4	4
207	4	4	4	4
208	4	4	4	4
209	4	4	4	4
210	4	4	4	4
211	4	4	4	4
212	4	4	4	4
213	4	4	4	4
214	4	4	4	4
215	4	4	4	4
216	4	4	4	4
217	4	4	4	4
218	4	4	4	4
219	4	4	4	4
220	4	4	4	4

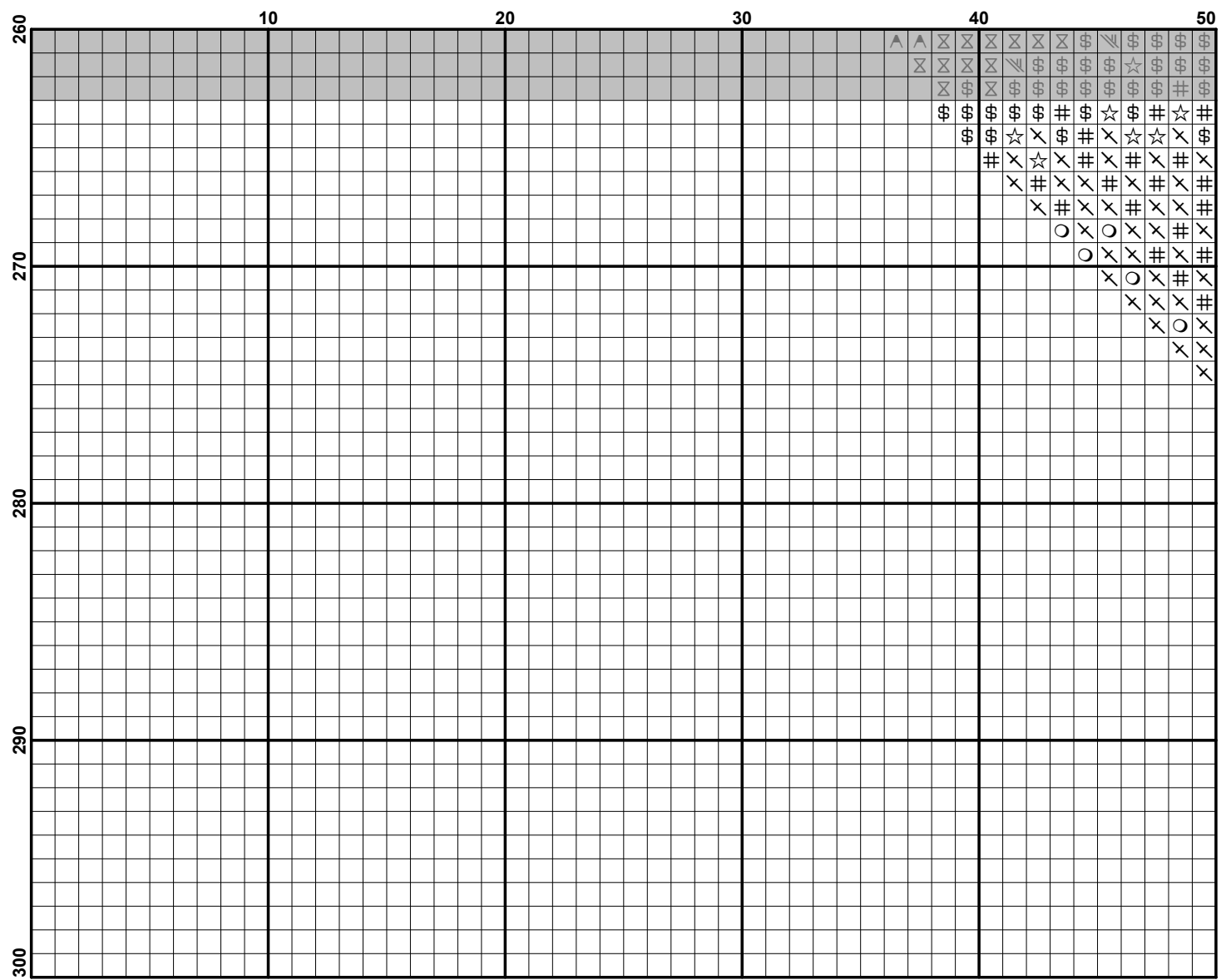
[illegible]



(23)

	150	160	170	180	190
200					
210					
220					
230					
240					
250					
260					

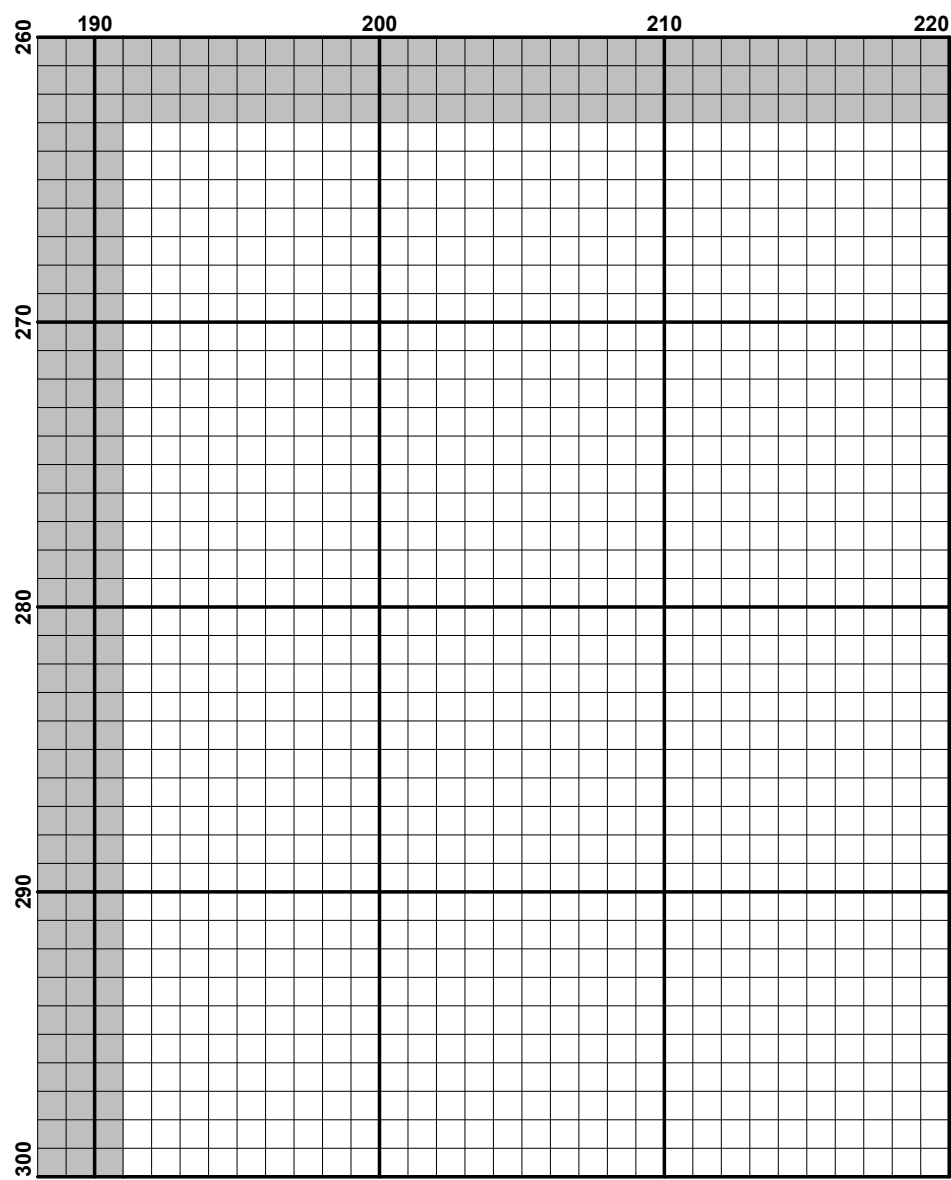
[illegible]



Эксклюзивными правами распространения схем ЭстЭ обладает "Лавочка Фондучка" fondu4ok.com

[illegible]

[illegible]





Ваша вышивка будет соответствовать изображению, анонсирующему схему

Вышивать схемы ЭстЭ можно или крестом (16,18ct), или петитом/полукрестом (25ct), другие виды швов в дизайнах не используются. Вся схема вышивается одинаковыми стежками.

Оптимизаторы вышивки разработаны для удобной организации процесса вышивания многоцветных схем, и позволяют безошибочно ориентироваться во множестве символов и листов схемы. Мы предоставляем следующие оптимизаторы:

- Информация по выбору техники вышивания с учетом каунта канвы. Указаны размеры вышивки на тканях разных размерностей, а также размеры ткани для вышивки со свободными полями для натяжки и оформления. Выбирая ткань также учитывайте собственный опыт и личную манеру вышивания.
- Органайзеры-хранилища ниток. На органайзерах для навески и хранения ниток указаны номер ДМС, название цвета и количество метров для каждого каунта канвы, указаны значки, соответствующие номерам мулине для данного проекта, в отдельных графах стоят значки для чистых цветов и для смешанных цветов (если есть). Выберите колонку соответствующую каунту выбранной вами ткани.
- Линейки для органайзера РАКО, на которых значки сгруппированы по похожей форме, цветом выделены бленды (для схем со смешанными цветами), и указаны соответствующие номера ДМС. Ориентируясь на эти полоски, можно использовать любой другой органайзер.
- Аналогичные линейки с крупными значками для использования в самодельных горизонтальных органайзерах (при вышивании с бобинок можно вырезать квадратики с символами и использовать их для маркировки).
- Аналогичные линейки для вертикальных органайзеров для игл. На вертикальном органайзере также указано количество крестиков, приходящихся на каждый значок, т.о. вертикальную линейку можно использовать как информационную «шпаргалку».
- Разбивка изображения по листам схемы (это изображение дано исключительно для удобства ориентации по схеме и может не отражать истинных цветов вышивки).

Некоторые рекомендации:

- Небольшие малоцветные работы можно вышивать непосредственно с ламинированных органайзеров - хранилищ (при покупке набора), не используя другие органайзеры для игл и ниток.

- Для больших работ удобно иметь дополнительные органайзеры для игл. Наиболее оптимальными мы считаем органайзеры РАКО (или изготовленные по принципу РАКО), или органайзеры для игл, сделанные из пенопласта или пенополистирола (утеплителя для труб).

- В комплекте находятся линейки со значками разных размеров (для РАКО-органайзера и более крупные).

Линейки нужно разрезать удобным для Вас образом: для двухстороннего расположения игл – цифры должны оказаться в центре двух рядов значков, для одностороннего расположения игл – на узкие полоски «значок+номер».

На крупной линейке Вы можете оставить бумажное поле для вкалывания игл, или можете отрезать его - как Вам будет удобнее.

При желании в бумажном поле можно сделать круглые отверстия с помощью канцелярского дырокола.

- Крепить крупную линейку к пенополистироловой трубе можно, например, с помощью двухстороннего скотча или простого прозрачного скотча.

- При пользовании органайзером РАКО навешивайте на каждый штырек не более 4 пасм ниток соответствующего цвета, когда берете пасму из папки-хранилища, проверяйте совпадение значков в хранилище и на линейке.

- Для смешанных цветов берите по одной-две пасмы каждого цвета.

- Смешанные цвета отмечены на линейках оранжевым цветом: это сигнал – нужно взять нитки разного цвета!

- Для смешанных цветов удобно разрезать пасму ниток пополам.

- Внимательно отнеситесь к тем цветам, количество ниток которых не велико, а количество соответствующих ему значков значительно: такие нитки лучше навешивать не пасмами, а отдельными ниточками (по 1-2 нитки), чтобы хватило на все участвующие значки. (Этих ниток мы кладем больше, чем положено по расчету, чтобы на каждый значок приходилось не менее 0,5м).

Ориентироваться в длине нитей можно по количеству крестиков каждого значка указанном в Вертикальном органайзере-«шпаргалке».

- Если Вы пользуетесь органайзерами на пенополистироловой трубе или пенопластовых досках, где не предусмотрены штырьки для навески ниток, на воткнутую булавку можно поштучно навесить в петельку несколько отдельных ниточек сложенных вдвое. На булавку удобно навешивать и уже подготовленные заранее бленды (две нитки нужных цветов сложенные вместе, готовые к вышиванию).

- Небольшие дизайны можно вышивать как на пальцах, снапах, так и на раме. Крупные дизайны удобнее вышивать на раме (желательно также иметь станок). Вышивать удобнее двумя руками.

- В любом случае канву надо натягивать максимально туго, обеспечивая равномерное натяжение ткани со всех сторон.

- Мы рекомендуем расчерчивать канву на квадраты 10*10 клеток с помощью специального смываемого маркера для ткани или прошивать мононитью (мононить легко выдернется после зашивки всего рабочего поля). Не надо расчерчивать канву простым карандашом, он может не отстираться и просвечивать через светлые участки вышивки.

Проставьте на полях порядковые номера по вертикали и горизонтали в соответствии с разметкой Вашей схемы.

- Ориентироваться по схеме легко с помощью листа с разбивкой изображения по листам схемы. *Внимание! Изображение предназначено исключительно для удобства ориентации по схеме и не отражает истинных цветов вышивки или четкости будущей вышитой картины!*

- При вышивании старайтесь НЕ делать четкие границы листов, они могут быть заметны в готовой работе (особенно если Вы вышиваете полукрестом или петит-пойнтом).

- Имейте в виду, что длинные протяжки, большие остатки ниток или вышивание методом парковки требует очень большого расхода ниток.

- Для ровной укладки крестиков мы рекомендуем пользоваться стежкоукладчиком.

☺ И, наконец, мы не настаиваем на точном соблюдении всех перечисленных здесь советов. Мы даем их лишь с целью помочь Вам выработать свой собственный, удобный только для Вас, способ организации процесса, чтобы вышивка была Вам в радость!

- дополнительную информацию Вы можете получить на сайтах:

www.fondu4ok.com , www.zlataya.info

Задать вопрос zakaz@fondu4ok.com

ЖЕЛАЕМ ВАМ КРАСИВЫХ ВЫШИВОК И УДОВЛЬСТВИЯ ОТ РАБОТЫ!