



1001.1

Схема вышивки по мотивам картины  
Pascal De Beucker

## Воспоминания об Азии (фрагмент) (с оптимизаторами)



Размеры вышивки		Количество цветов	192
горизонталь	350	чистых	62
вертикаль	350	смешанных	130

Дизайн разработан для ниток DMC, при замене на нитки других производителей, разработчики результат заявленного качества НЕ ГАРАНТИРУЮТ!

Чистый цвет, используются две нити одного цвета

Символ	DMC	Цвет DMC
5	152	Shell Pink-MD LT
☐	221	Shell Pink-VY DK
✂	223	Shell Pink-LT
⊕	224	Shell Pink-VY LT
(	225	Shell Pink-UL VY LT
●	300	Mahogany-VY DK
↻	301	Mahogany-MD
⊕	347	Salmon-VY DK
6	353	Coral-VY LT
∩	356	Terra Cotta-MD
■	400	Mahogany-DK
✕	407	Desert Sand-DK
Φ	433	Brown-MD
◇	451	Shell Gray-DK
⊕	606	Bright Orange-Red
◆	611	Drab Brown
=	612	Drab Brown-LT
II	632	Desert Sand-UL VY DK
≠	640	Beige Gray-DK
✕	645	Beaver Gray-VY DK
●	646	Beaver Gray-DK
/	758	Terra Cotta-VY LT
	760	Salmon
∩	761	Salmon-LT
9	778	Antique Mauve-VY LT
✱	779	Cocoa-DK
←	801	Coffee Brown-DK
n	819	Baby Pink-LT
↑	839	Beige Brown-DK
◎	840	Beige Brown-MD
⊗	844	Beaver Brown-UL DK
⊕	891	Carnation-DK
↘	892	Carnation-MD
✓	893	Carnation-LT
⌂	898	Coffee Brown-VY DK

Символ	DMC	Цвет DMC
8	938	Coffee Brown-UL DK
♡	948	Peach-VY LT
a	967	Apricot-VY LT
❖	3011	Khaki Green-DK
↓	3021	Beige Gray-VY VY DK
☛	3031	Mocha Brown-VY DK
☾	3328	Salmon-DK
■	3371	Black Brown
⊗	3706	Melon-MD
>	3708	Melon-LT
↘	3712	Salmon-MD
✧	3713	Salmon-VY LT
☾	3721	Shell Pink-DK
⌂	3722	Shell Pink-MD
◇	3772	Desert Sand-VY DK
◇	3778	Terra Cotta-LT
▲	3781	Mocha Brown-DK
▶	3787	Beige Gray-VY DK
⊕	3790	Beige Gray-UL DK
◆	3799	Pewter Gray-VY DK
☆	3831	Raspberry-DK
◐	3858	Rosewood-MD
e	3859	Rosewood-LT
☾	3860	Cocoa
◎	3861	Cocoa-LT
⌂	3862	Mocha Beige-DK
▲	3863	Mocha Beige-MD

Смешанный цвет, используются по одной нити каждого цвета

Символ	DMC	Цвет DMC 1	DMC 2	Цвет DMC 2
4	152	Shell Pink-MD LT	758	Terra Cotta-VY LT
5	152	Shell Pink-MD LT	761	Salmon-LT
7	152	Shell Pink-MD LT	894	Carnation-VY LT
○	152	Shell Pink-MD LT	3833	Raspberry-LT
●	154	Grape-VY DK	3799	Pewter Gray-VY DK
⋯	167	Yellow Beige-VY DK	840	Beige Brown-MD
✱	167	Yellow Beige-VY DK	3772	Desert Sand-VY DK
✂	167	Yellow Beige-VY DK	3862	Mocha Beige-DK
∇	169	Pewter-LT	3861	Cocoa-LT
Т	223	Shell Pink-LT	356	Terra Cotta-MD
⊕	223	Shell Pink-LT	3722	Shell Pink-MD
⌒	224	Shell Pink-VY LT	761	Salmon-LT
:	224	Shell Pink-VY LT	3716	Dusty Rose-VY LT
▒	300	Mahogany-VY DK	814	Garnet-DK
✕	300	Mahogany-VY DK	898	Coffee Brown-VY DK
♥	300	Mahogany-VY DK	3031	Mocha Brown-VY DK
■	300	Mahogany-VY DK	3371	Black Brown
▼	347	Salmon-VY DK	919	Red Copper
▣	350	Coral-MD	356	Terra Cotta-MD
Z	350	Coral-MD	3801	Christmas Red-LT
▤	351	Coral	892	Carnation-MD
⌒	351	Coral	3712	Salmon-MD
Н	351	Coral	3778	Terra Cotta-LT
▤	352	Coral-LT	3341	Apricot
✂	352	Coral-LT	3706	Melon-MD
1	353	Coral-VY LT	3865	Winter White
⌒	356	Terra Cotta-MD	3712	Salmon-MD
⊕	356	Terra Cotta-MD	3722	Shell Pink-MD
⌒	356	Terra Cotta-MD	3778	Terra Cotta-LT
⌒	356	Terra Cotta-MD	3828	Hazelnut Brown
⌒	356	Terra Cotta-MD	3859	Rosewood-LT
⌒	400	Mahogany-DK	814	Garnet-DK
⌒	400	Mahogany-DK	919	Red Copper
⌒	407	Desert Sand-DK	422	Hazelnut Brown-LT
⌒	407	Desert Sand-DK	760	Salmon
■	413	Pewter Gray-DK	3860	Cocoa
⌒	422	Hazelnut Brown-LT	758	Terra Cotta-VY LT

Символ	DMC	Цвет DMC 1	DMC 2	Цвет DMC 2
	433	Brown-MD	632	Desert Sand-UL VY DK
	433	Brown-MD	3862	Mocha Beige-DK
	451	Shell Gray-DK	646	Beaver Gray-DK
	451	Shell Gray-DK	3041	Antique Violet-MD
	451	Shell Gray-DK	3726	Antique Mauve-DK
	451	Shell Gray-DK	3861	Cocoa-LT
	452	Shell Gray-MD	760	Salmon
	452	Shell Gray-MD	3861	Cocoa-LT
	606	Bright Orange-Red	666	Christmas Red-BRT
	606	Bright Orange-Red	891	Carnation-DK
	610	Drab Brown-DK	3011	Khaki Green-DK
	610	Drab Brown-DK	3051	Green Gray-DK
	610	Drab Brown-DK	3862	Mocha Beige-DK
	611	Drab Brown	632	Desert Sand-UL VY DK
	611	Drab Brown	3011	Khaki Green-DK
	611	Drab Brown	3363	Pine Green-MD
	611	Drab Brown	3787	Beige Gray-VY DK
	611	Drab Brown	3790	Beige Gray-UL DK
	611	Drab Brown	3862	Mocha Beige-DK
	632	Desert Sand-UL VY DK	779	Cocoa-DK
	632	Desert Sand-UL VY DK	840	Beige Brown-MD
	632	Desert Sand-UL VY DK	3862	Mocha Beige-DK
	640	Beige Gray-DK	3790	Beige Gray-UL DK
	642	Beige Gray-DK MD	3052	Green Gray-MD
	642	Beige Gray-DK MD	3861	Cocoa-LT
	645	Beaver Gray-VY DK	3363	Pine Green-MD
	646	Beaver Gray-DK	3041	Antique Violet-MD
	646	Beaver Gray-DK	3790	Beige Gray-UL DK
	666	Christmas Red-BRT	891	Carnation-DK
	745	Yellow-LT Pale	894	Carnation-VY LT
	745	Yellow-LT Pale	3708	Melon-LT
	758	Terra Cotta-VY LT	894	Carnation-VY LT
	758	Terra Cotta-VY LT	3706	Melon-MD
	758	Terra Cotta-VY LT	3824	Apricot-LT
	758	Terra Cotta-VY LT	3833	Raspberry-LT
	760	Salmon	893	Carnation-LT
	760	Salmon	3341	Apricot
	760	Salmon	3712	Salmon-MD
	760	Salmon	3832	Raspberry-MD

Символ	DMC	Цвет DMC 1	DMC 2	Цвет DMC 2
	760	Salmon	3833	Raspberry-LT
	801	Coffee Brown-DK	3781	Mocha Brown-DK
	801	Coffee Brown-DK	3858	Rosewood-MD
	819	Baby Pink-LT	353	Coral-VY LT
	819	Baby Pink-LT	967	Apricot-VY LT
	819	Baby Pink-LT	3865	Winter White
	839	Beige Brown-DK	3031	Mocha Brown-VY DK
	839	Beige Brown-DK	3781	Mocha Brown-DK
	839	Beige Brown-DK	3862	Mocha Beige-DK
	840	Beige Brown-MD	3772	Desert Sand-VY DK
	840	Beige Brown-MD	3862	Mocha Beige-DK
	844	Beaver Brown-UL DK	3799	Pewter Gray-VY DK
	891	Carnation-DK	921	Copper
	891	Carnation-DK	3712	Salmon-MD
	891	Carnation-DK	3832	Raspberry-MD
	893	Carnation-LT	3341	Apricot
	893	Carnation-LT	3778	Terra Cotta-LT
	893	Carnation-LT	3832	Raspberry-MD
	893	Carnation-LT	3833	Raspberry-LT
	894	Carnation-VY LT	3706	Melon-MD
	894	Carnation-VY LT	3708	Melon-LT
	894	Carnation-VY LT	3770	Tawny-VY LT
	894	Carnation-VY LT	3824	Apricot-LT
	894	Carnation-VY LT	3865	Winter White
	898	Coffee Brown-VY DK	3031	Mocha Brown-VY DK
	898	Coffee Brown-VY DK	3862	Mocha Beige-DK
	936	Avocado Green-DK MD	3781	Mocha Brown-DK
	951	Tawny-LT	3713	Salmon-VY LT
	967	Apricot-VY LT	3708	Melon-LT
	967	Apricot-VY LT	3770	Tawny-VY LT
	3011	Khaki Green-DK	3051	Green Gray-DK
	3041	Antique Violet-MD	3363	Pine Green-MD
	3041	Antique Violet-MD	3790	Beige Gray-UL DK
	3051	Green Gray-DK	3781	Mocha Brown-DK
	3051	Green Gray-DK	3787	Beige Gray-VY DK
	3328	Salmon-DK	3831	Raspberry-DK
	3341	Apricot	3706	Melon-MD
	3341	Apricot	3778	Terra Cotta-LT
	3341	Apricot	3833	Raspberry-LT

Символ	DMC	Цвет DMC 1	DMC 2	Цвет DMC 2
↗	3363	Pine Green-MD	3790	Beige Gray-UL DK
↻	3363	Pine Green-MD	3862	Mocha Beige-DK
↶	3706	Melon-MD	3824	Apricot-LT
≈	3706	Melon-MD	3833	Raspberry-LT
∨	3708	Melon-LT	3326	Rose-LT
▷	3708	Melon-LT	3770	Tawny-VY LT
«	3708	Melon-LT	3865	Winter White
●	3712	Salmon-MD	3722	Shell Pink-MD
✦	3712	Salmon-MD	3778	Terra Cotta-LT
✕	3712	Salmon-MD	3801	Christmas Red-LT
井	3712	Salmon-MD	3832	Raspberry-MD
▲	3721	Shell Pink-DK	3722	Shell Pink-MD
⋈	3772	Desert Sand-VY DK	3862	Mocha Beige-DK
=	3772	Desert Sand-VY DK	3863	Mocha Beige-MD
..	3778	Terra Cotta-LT	3828	Hazelnut Brown

### Расход ткани в см для вышивки

Выберите ткань и технику вышивания

Размер в крестиках: 350 350					
Канва (ст)	Размер вышивки (см)		Размер ткани для вышивки с полями по 5 см		Рекомендуемая техника вышивания (для дизайнов со смешанными цветами)
	ширина	высота	ширина	высота	
14	63,6	63,6	73,6	73,6	крестик в 2 нитки
16	55,6	55,6	65,6	65,6	крестик в 2 нитки, полукрест в 4 нитки
18	49,3	49,3	59,3	59,3	крестик в 2 нитки, полукрест в 4 нитки
20	44,3	44,3	54,3	54,3	крестик в 2 нитки
22	40,2	40,2	50,2	50,2	полукрест (и/или петит) в 2 нитки
25	35,4	35,4	45,4	45,4	полукрест (и/или петит) в 2 нитки
27	33,0	33,0	43,0	43,0	полукрест (и/или петит) в 2 нитки

Важно! Делая выбор, учитывайте свой опыт и собственную манеру вышивания.



**Примерный расход ниток в см для вышивки**

DMC	Длина, см		
	14-16 ct	18-20 ct	22-27 ct
152	681	511	433
154	69	52	44
167	383	287	243
169	53	40	34
221	340	255	216
223	537	403	342
224	799	599	508
225	388	291	247
300	1232	924	783
301	127	95	81
347	167	126	106
350	127	95	81
351	244	183	155
352	119	89	75
353	865	649	550
356	609	457	387
400	432	324	275
407	425	319	270
413	115	87	73
422	188	141	119
433	234	176	149
451	1025	769	652
452	317	238	201
606	226	170	144
610	396	297	252
611	1527	1146	971
612	149	112	95
632	1145	859	728
640	533	400	339
642	151	113	96
645	291	219	185
646	1085	814	689
666	135	102	86
745	103	77	65
758	1124	843	714
760	1721	1291	1094
761	513	385	326
778	248	186	158
779	883	662	561
801	1279	959	813
814	287	216	183
819	1182	887	751
839	1835	1376	1166
840	1013	760	644
844	337	253	214
891	494	371	314
892	272	204	173
893	743	557	472

DMC	Длина, см		
	14-16 ct	18-20 ct	22-27 ct
894	1289	967	819
898	1673	1255	1064
919	101	76	64
921	72	54	46
936	217	163	138
938	264	198	168
948	396	297	252
951	174	131	111
967	739	555	470
3011	402	302	256
3021	173	130	110
3031	1369	1027	870
3041	375	281	238
3051	763	573	485
3052	66	50	42
3326	119	90	76
3328	333	250	211
3341	661	496	420
3363	794	596	505
3371	444	333	282
3706	652	489	414
3708	1578	1184	1003
3712	1045	784	664
3713	705	529	448
3716	168	126	107
3721	410	308	261
3722	577	433	367
3726	111	83	70
3770	509	382	324
3772	2422	1817	1539
3778	696	522	442
3781	1377	1033	875
3787	925	694	588
3790	1405	1054	893
3799	314	236	200
3801	185	139	118
3824	517	388	329
3828	130	98	83
3831	150	113	95
3832	419	315	267
3833	978	734	622
3858	594	446	378
3859	237	178	150
3860	647	486	411
3861	513	385	326
3862	5804	4353	3689
3863	542	407	344
3865	829	622	527

## Организаторы-хранилища ниток

Расход ниток для вышивания на тканях от 14 до 27 каунтов с прибавкой на протяжки и закрепки

В строке каждого номера ДМС значки схемы (символы) соответствующие данному цвету  
В колонках "нарезка" количество отрезков по 1 метру шестиниточной пасмы мотка ДМС (по расчету для вышивок на соответствующих размерах канвы)

ЛФ 1001.1 Воспоминания об Азии (фрагмент)

14, 16

18, 20

22, 25, 27

1

для навески ниток	Сим вол	Символы (blend)	DMC	Name	Нарезка (м)	Нарезка (м)	Нарезка (м)
○	5	○ 7 4 5	152	Shell Pink- MD LT	10	8	7
○		●	154	Grape-VY DK	1	1	1
○		✕ ∴ *	167	Yellow Beige- VY DK	6	5	4
○		∇	169	Pewter-LT	1	1	1
○	◐		221	Shell Pink- VY DK	4	4	3
○	÷	÷ T	223	Shell Pink-LT	8	6	5
○	⌘	: I	224	Shell Pink- VY LT	10	8	7
○	(		225	Shell Pink- UL VY LT	5	4	3
○	⦿	■ ▮ ♥ ✕	300	Mahogany- VY DK	16	13	11
○	↻		301	Mahogany- MD	2	2	2
○	⊕	▼	347	Salmon-VY DK	3	3	3
○		▣ Z	350	Coral-MD	2	2	2
○		▣ 𐀀 H	351	Coral	4	3	3
○		▣ 𐀀	352	Coral-LT	2	2	2
○	6	↑ 1	353	Coral-VY LT	11	9	7
○	∩	▣ 卍 ∴ T \$ ⊕ ⊗	356	Terra Cotta- MD	10	9	9




○	■	● ●	400	Mahogany-DK	6	5	5
○	✕	● ~	407	Desert Sand-DK	6	5	5
○		■	413	Pewter Gray-DK	2	2	1
○		● ✎	422	Hazelnut Brown-LT	3	2	2
○	Φ	■ ●	433	Brown-MD	4	4	4
○	◇	● ✎ @	451	Shell Gray-DK	13	11	9
○		+ 7	452	Shell Gray-MD	5	3	3
○	⊕	▨	606	Bright Orange-Red	4	3	3
○		▼ * *	610	Drab Brown-DK	6	5	4
○	◆	▼ ▼ ● //	611	Drab Brown	20	15	14
○		⬇					
○	=		612	Drab Brown-LT	2	2	2
○	III	■ ▲ ○ ● +	632	Desert Sand-UL VY DK	15	12	11
○	≠	□	640	Beige Gray-DK	7	5	5
○		◇ ✕	642	Beige Gray-DK MD	3	2	2
○	✕	L	645	Beaver Gray-VY DK	4	4	4
○	●	⇒ ⊗	646	Beaver Gray-DK	13	11	9
○		▨ ▲	666	Christmas Red-BRT	2	2	2
○		◇ ◇ ■	745	Yellow-LT Pale	2	2	2
○	/	◇ ○ :: ✎ ✓ 4	758	Terra Cotta-VY LT	16	12	12

○		↻ ↑ III ↻ ≡ 2 7	760	Salmon	21	17	16
○							
○	⌋	⊥ 5	761	Salmon-LT	7	6	5
○	9		778	Antique Mauve-VY LT	3	3	3
○	✱	+	779	Cocoa-DK	10	8	7
○	←	† ♣	801	Coffee Brown-DK	15	12	10
○		☞	814	Garnet-DK	4	3	3
○	n	↑ ∅ U	819	Baby Pink-LT	14	11	10
○	↑	I ♣ ↓	839	Beige Brown-DK	21	16	14
○							
○	◎	▣ ▲ ∴ ★	840	Beige Brown-MD	13	11	9
○	⊠	➡	844	Beaver Brown-UL DK	5	4	4
○	⊕	⌕ ▲ ⚙ ⌒ ≡	891	Carnation-DK	8	7	7
○	↘	田	892	Carnation-MD	4	3	3
○	↙	↓ △ − ⊕ 2	893	Carnation-LT	11	9	9
○		○ ▪ L 7 C ~ ? 3	894	Carnation-VY LT	17	14	12
○	⌕	☞ ⚙ ✕	898	Coffee Brown-VY DK	20	15	13
○							
○		▼ ⚙	919	Red Copper	2	2	2
○		⚙	921	Copper	1	1	1

○		●	936	Avocado Green-DK MD	3	2	2
○	⑧		938	Coffee Brown UL DK	4	3	3
○	♡		948	Peach-VY LT	5	4	4
○			951	Tawny-LT	2	2	2
○	α	δ ϕ β	967	Apricot-VY LT	10	8	8
○	❖	◀ ▶ *	3011	Khaki Green-DK	6	6	5
○	↓		3021	Beige Gray-VY VY DK	3	2	2
○	🔍	🔪❤️👇	3031	Mocha Brown-VY DK	17	13	11
○		⇒ : 🔗 🪑	3041	Antique Violet-MD	6	5	5
○		🎲 ◀ 🔻 ♠	3051	Green Gray-DK	10	8	7
○		✂	3052	Green Gray-MD	1	1	1
○		V	3326	Rose-LT	2	2	2
○	☾	✿	3328	Salmon-DK	5	4	4
○		☐ ** — · · m ≡	3341	Apricot	9	8	8
○		🔗 // L 🌀	3363	Pine Green-MD	11	9	8
○	■	◼	3371	Black Brown	6	5	4
○	☒	◊ ↩ 🔍 ** 2 ?	3706	Melon-MD	11	9	8
○	>	◊ ▷ V L « δ	3708	Melon-LT	20	16	15
○							
○	🔗	✧ ✂ ♠ III # X ♣ \$	3712	Salmon-MD	15	13	12

○	✧		3713	Salmon-VY LT	8	7	6
○		:	3716	Dusty Rose- VY LT	2	2	2
○	☉	▲	3721	Shell Pink- DK	6	4	4
○	☿	▲ ♠ ♣ ♠	3722	Shell Pink- MD	9	7	7
○		☞	3726	Antique Mauve-DK	2	2	1
○		▷ ◐ ☼	3770	Tawny-VY LT	7	5	5
○	◇	= ♠ * ★	3772	Desert Sand- VY DK	27	21	18
○							
○	◊	△ ...   · ♠ ♣	3778	Terra Cotta- LT	10	9	9
○	▲	▣ ◐ ♣ ♣	3781	Mocha Brown-DK	17	13	12
○	▶	▣ ♠	3787	Beige Gray- VY DK	11	9	8
○	⊕	▣ ◐ // ▣ ▣	3790	Beige Gray- UL DK	17	14	13
○	◆	➡ ●	3799	Pewter Gray- VY DK	5	4	4
○		× z	3801	Christmas Red-LT	3	3	3
○		↩ ✓ 3	3824	Apricot-LT	7	6	5
○		•• ♣	3828	Hazelnut Brown	2	2	2
○	☆	✱	3831	Raspberry- DK	3	3	3
○		↓ ↑ # ♠	3832	Raspberry- MD	6	6	6
○		☞ ◐ :: ♠ m ≈	3833	Raspberry- LT	14	10	10
○	◐	+	3858	Rosewood- MD	7	6	5

○	e	≡	3859	Rosewood-LT	4	3	3
○	☾	■	3860	Cocoa	8	6	5
○	◎	◇ + ∇ ∂	3861	Cocoa-LT	8	6	6
○	⤶		3862	Mocha Beige-DK	64	49	43
○							
○							
○							
○							
○	Λ	=	3863	Mocha Beige-MD	7	6	5
○		∪ ∼ ≪ 1	3865	Winter White	11	9	7

Значки сгруппированы по форме, указаны соответствующие номера ДМС для каждого символа

[fonderu40k.com](http://fonderu40k.com)

[illegible]

Символы с номерами можно вырезать и наклеить на бобынки с нитками

*fondy4ok.com*

[illegible]



## Вертикальный органайзер для игл

Значки сгруппированы по форме, указаны соответствующие номера ДМС и количество крестиков для каждого символа

### ЛФ 1001.1 "Воспоминания об Азии" (фрагмент)

DMC

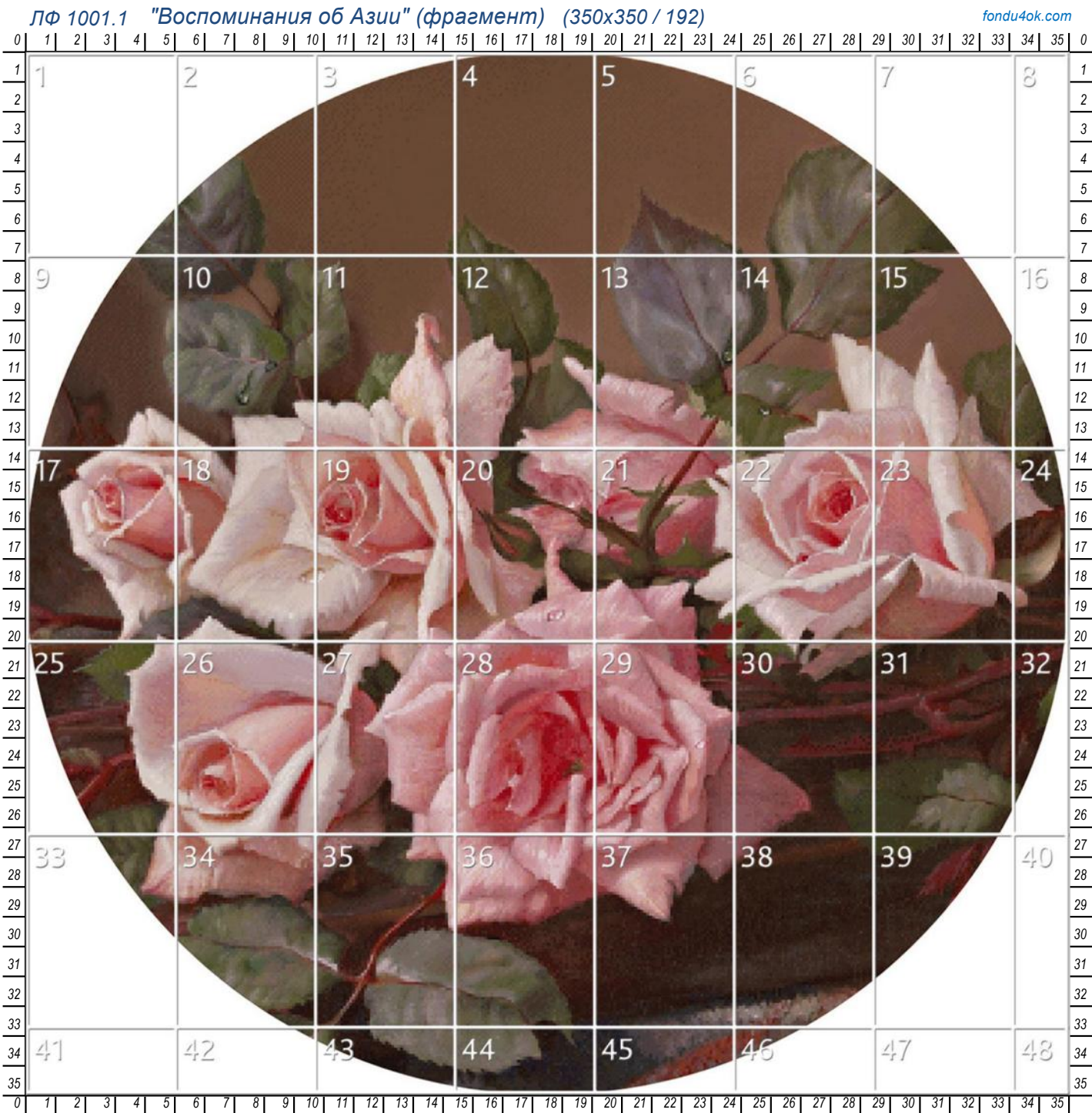
крестиков

fondy4ok.com

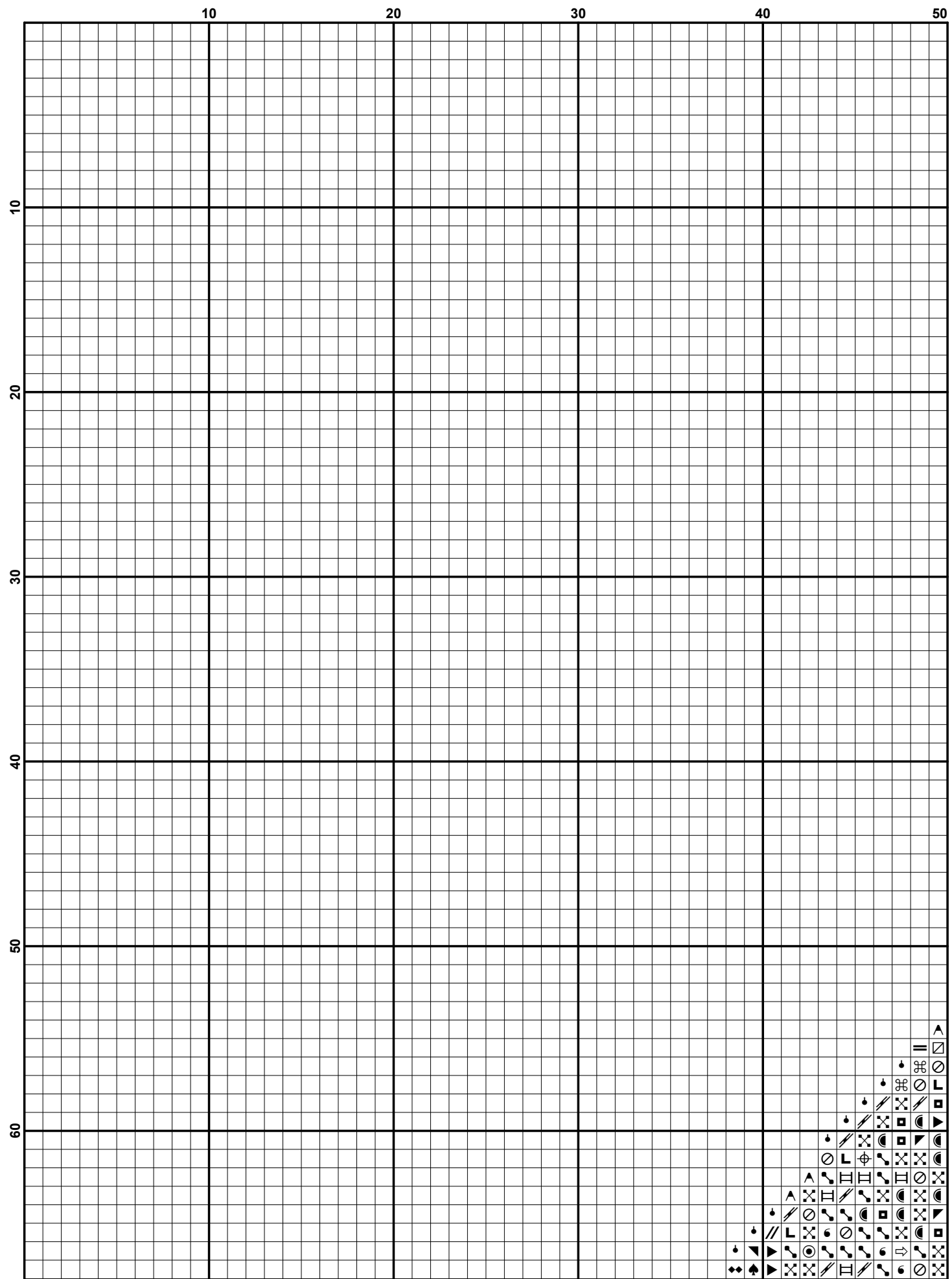
948		608	353-3865	1	1019	632-840		743	3371		184	745-894		161	611-632		656	893-3341		478	839		1595
300-3031		1155	760-893	2	518	611-3787		1114	300-3371		997	646		473	154-3799		213	612		228	844-3799		255
3051-3787		585	894-3824	3	1066	3721-3722		441	413-3860		354	3712-3722		268	300		249	3772-3863		949	3021		266
801-3781		815	152-758	4	293	611-3011		419	606-666		229	407-422		289	3858		284	640		598	801		931
356-3828		227	152-761	5	348	893-3778		632	840-3862		477	356-3778		172	3721		410	223-3722		303	819-353		321
839-3781		744	353	6	660	3708-3770		711	400		337	3722		247	938		406	951-3713		535	893-3832		131
356-3722		264	452-760	7	706	347-919		124	433-632		167	3778-3828		171	898-3862		252	758		248	646-3041		207
347		195	967-3708	8	650	3781		551	640-3790		440	224-3716		516	840		379	611-3363		570	3706-3824		320
839-3031		1047	778	9	381	3787		573	844		389	451-3041		160	3861		200	760		777	760-3833		809
3328-3831		173	967	a	155	3011-3051		136	3706		153	400-919		185	606		98	760-3712		464	301		194
451-646		1050	894-3770	c	215	666-891		186	3051-3781		907	3341-3778		217	646-3790		1132	356-3859		189	892		282
407		267	967-3770	¢	639	167-3862		186	351-892		269	223		554	152-3833		239	3712-3832		631	760-3832		379
779		1021	3859	e	267	352-3706		162	350-356		202	167-840		556	632-3862		851	3041-3790		502	3772-3862		3672
400-814		465	433	φ	186	891-3712		272	352-3341		202	3341-3706		121	758-894		714	632		215	760-3341		381
433-3862		177	351-3778	h	283	898		1402	891		210	758-3833		850	819-967		672	300-898		720	891-3832		146
891-921		221	224-761	ι	533	745-3708		153	893-3833		234	645		374	351-3712		197	3712-3801		382	3712		311
610-3862		269	3341-3833	m	632	611		495	839-3862		667	3041-3363		282	3713		816	642-3052		202	3363-3790		637
167-3772		434	819	n	1223	610-3051		720	3772		909	451-3726		339	761		349	452-3861		268	758-3824		205
610-3011		226	152	s	491	3862		5569	642-3861		259	422-758		288	936-3781		669	801-3858		1258	3708-3326		367
606-891		267	356-3712	\$	167	356		203	3778		228	3031		318	898-3031		1375	632-779		672	169-3861		163
840-3772		580	223-356	T	242	225		597	3799		248	611-3862		241	221		522	611-3790		704	3863		359
3831		142	819-3865	u	196	3328		423	758-3706		609	3790		452	3860		818	645-3363		145	3708-3865		751
224		703	893	y	144	894-3706		243	451		559	3706-3833		241	300-814		418	894-3708		753	3712-3778		204
407-760		479	350-3801	Z	185	451-3861		483	3011		224	894-3865		582	3363-3862		805	152-894		226	3708		733

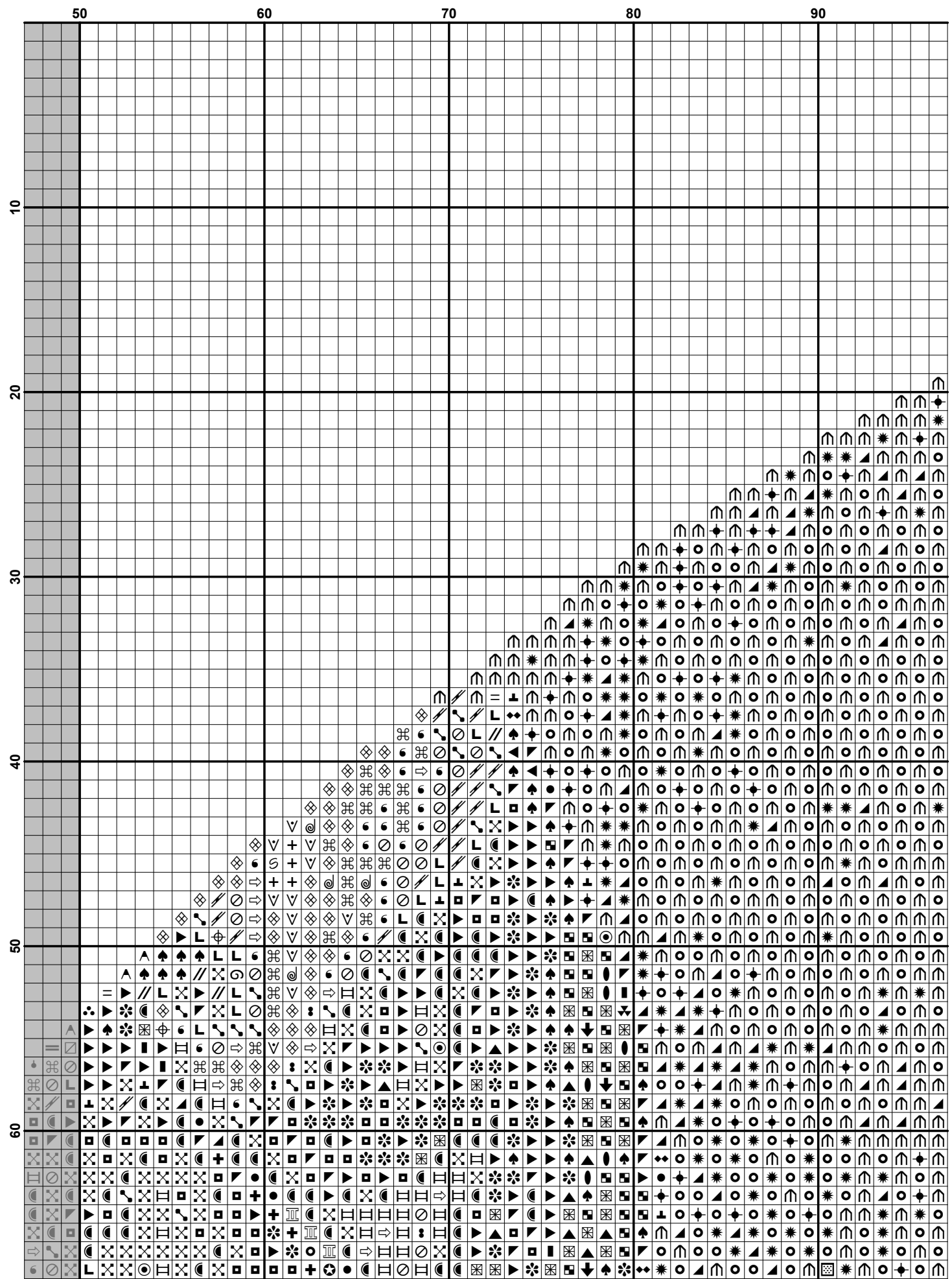
Схема для вышивания

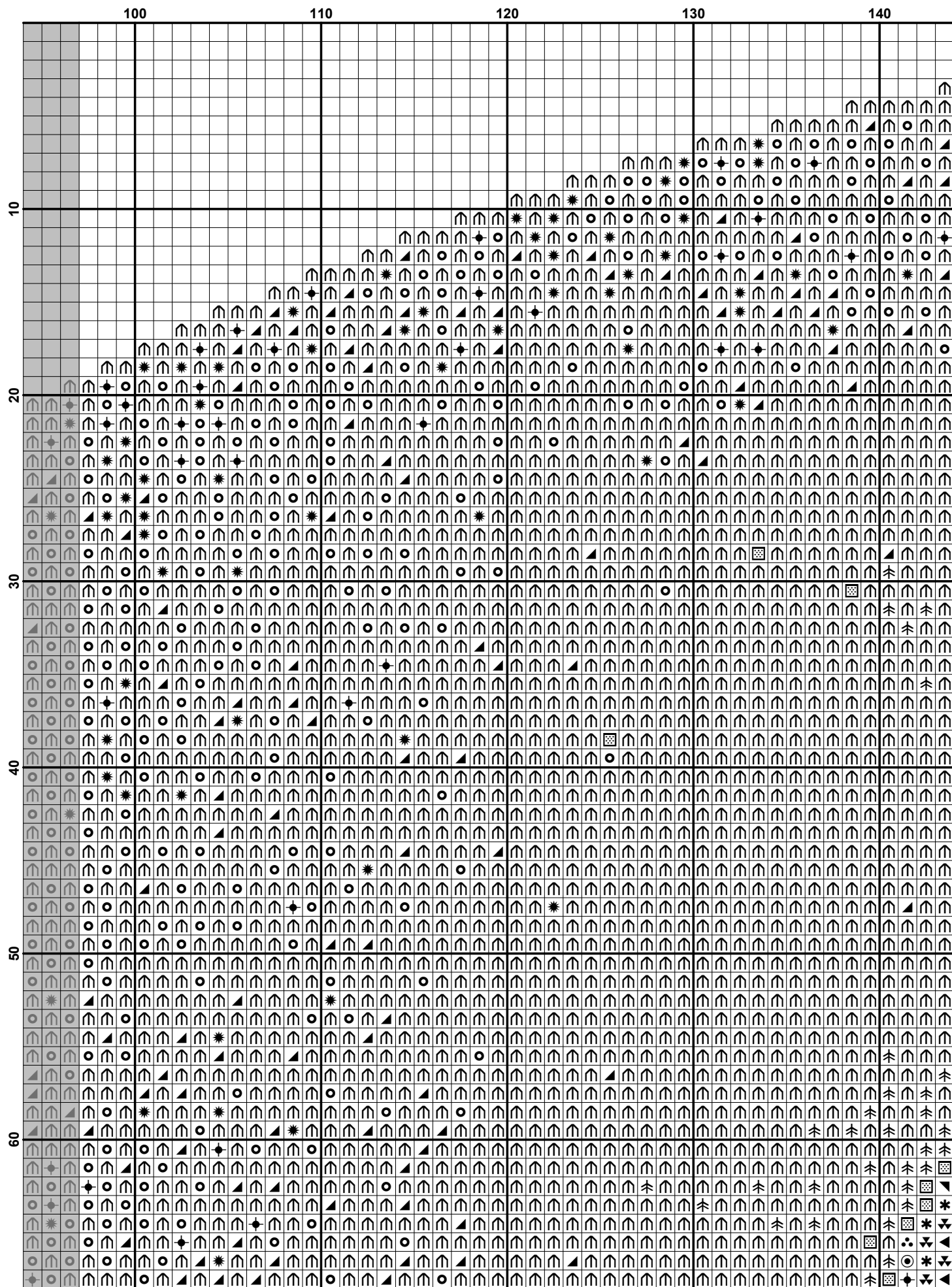
Разделение изображения по листам схемы



Номера на рисунке соответствуют номерам листов схемы и квадратов символов  
**Важно!** Данное изображение приведено для удобства ориентации по схеме, и не отражает истинных цветов вышивки





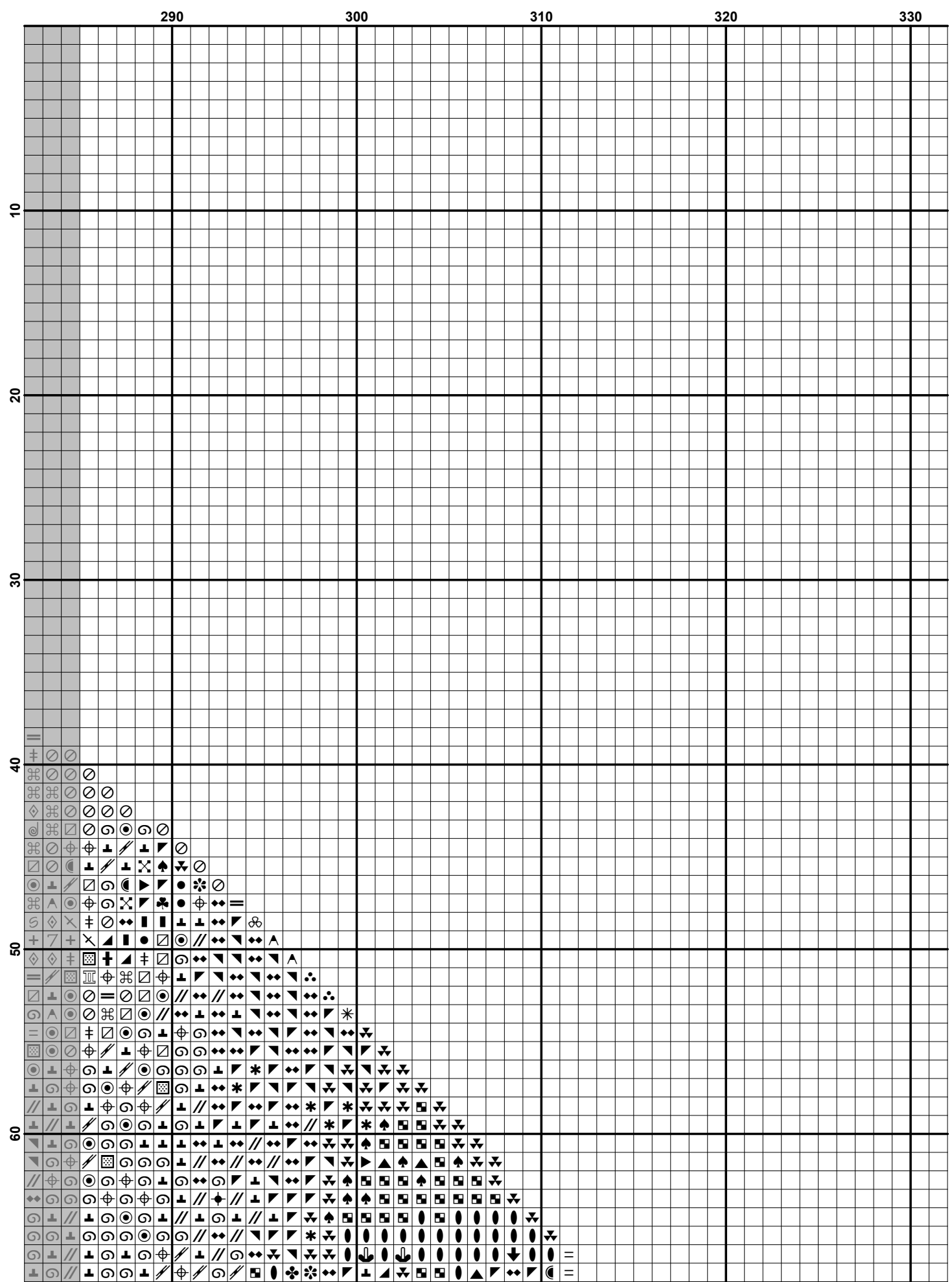


[illegible]

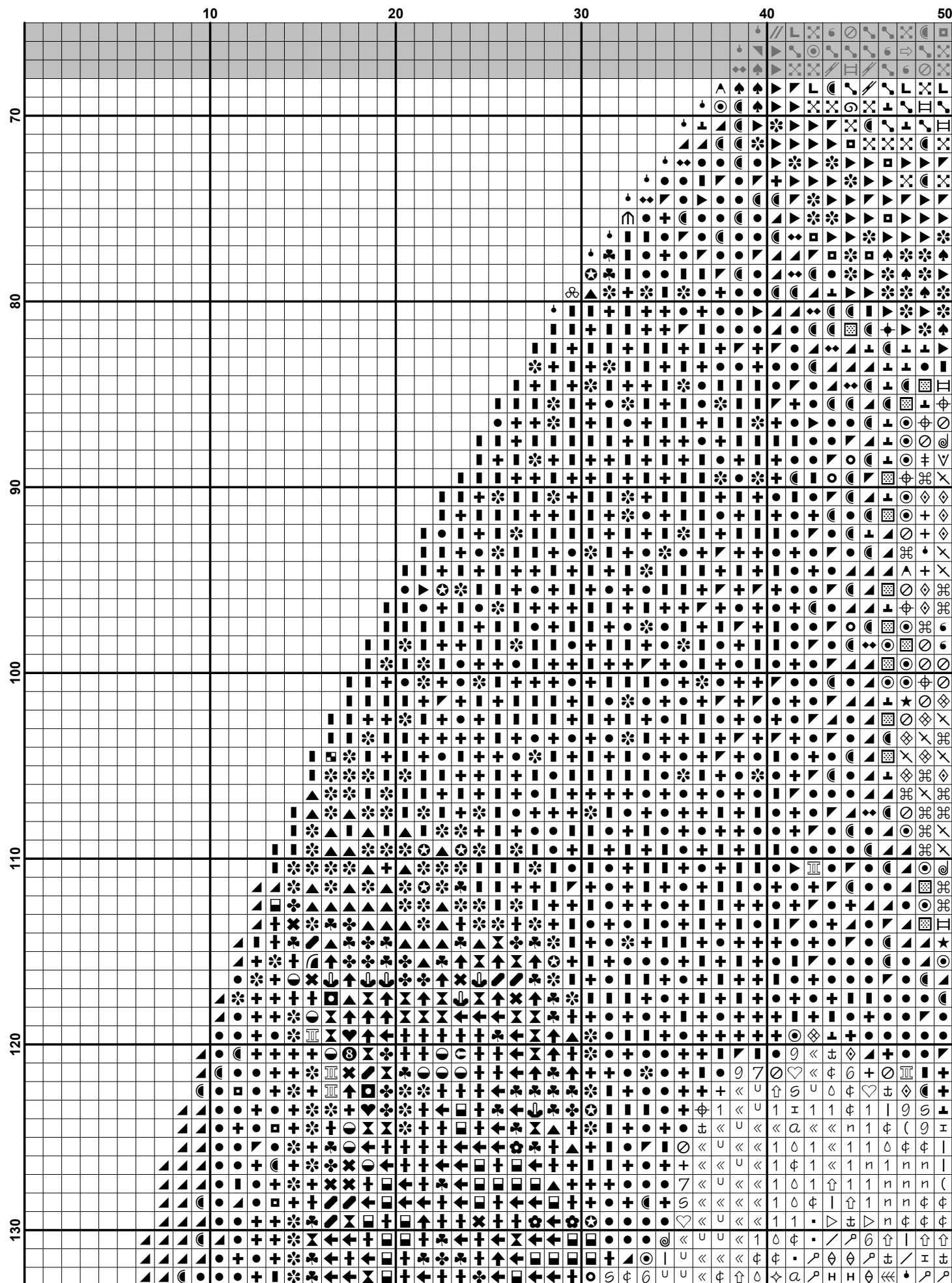
[illegible]



	240	250	260	270	280
10					
20					
30					
40					
50					
60					



	330	340	350
10			
20			
30			
40			
50			
60			



	50	60	70	80	90
70	...	...	...	...	...
80	...	...	...	...	...
90	...	...	...	...	...
100	...	...	...	...	...
110	...	...	...	...	...
120	...	...	...	...	...
130	...	...	...	...	...

[illegible]

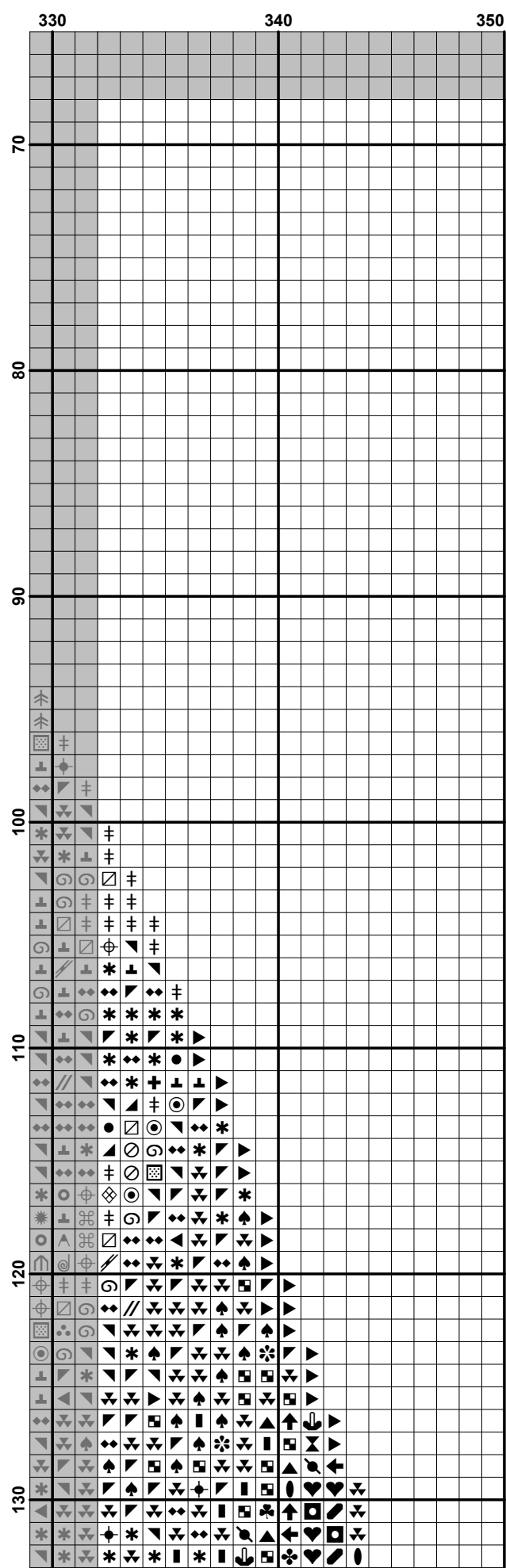
	150	160	170	180	190
70	...	...	...	...	...
80	...	...	...	...	...
90	...	...	...	...	...
100	...	...	...	...	...
110	...	...	...	...	...
120	...	...	...	...	...
130	...	...	...	...	...



[illegible]

	240	250	260	270	280
70	...	...	...	...	...
80	...	...	...	...	...
90	...	...	...	...	...
100	...	...	...	...	...
110	...	...	...	...	...
120	...	...	...	...	...
130	...	...	...	...	...

[illegible]



	10	20	30	40	50
130					
140					
150					
160					
170					
180					
190					

(26)

(28)

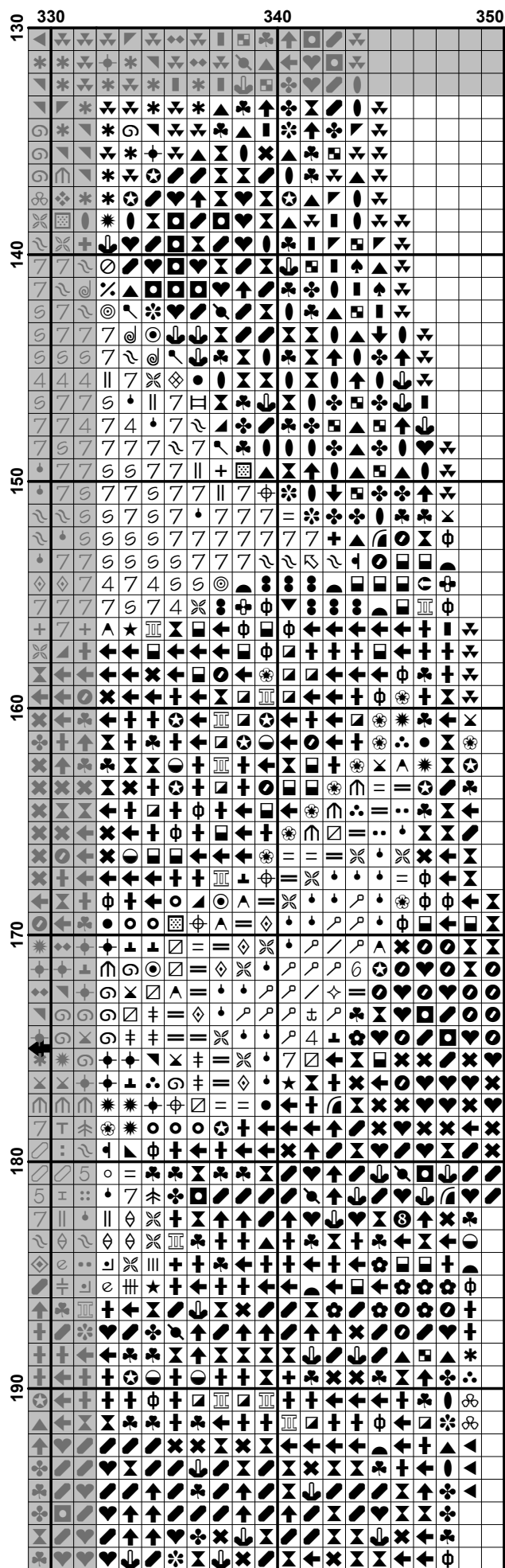


	130	150	160	170	180	190
130	♠	♠	♠	♠	♠	♠
140	♠	♠	♠	♠	♠	♠
150	♠	♠	♠	♠	♠	♠
160	♠	♠	♠	♠	♠	♠
170	♠	♠	♠	♠	♠	♠
180	♠	♠	♠	♠	♠	♠
190	♠	♠	♠	♠	♠	♠

(30)

	240	250	260	270	280
130	==X=X=	==X=X=	==X=X=	==X=X=	==X=X=
140	n<1nn	n<1nn	n<1nn	n<1nn	n<1nn
150	o( o(	o( o(	o( o(	o( o(	o( o(
160	o( o(	o( o(	o( o(	o( o(	o( o(
170	o( o(	o( o(	o( o(	o( o(	o( o(
180	o( o(	o( o(	o( o(	o( o(	o( o(
190	o( o(	o( o(	o( o(	o( o(	o( o(

	290	300	310	320	330
130	...	...	...	...	...
140	...	...	...	...	...
150	...	...	...	...	...
160	...	...	...	...	...
170	...	...	...	...	...
180	...	...	...	...	...
190	...	...	...	...	...



(34)

[illegible]



[illegible]

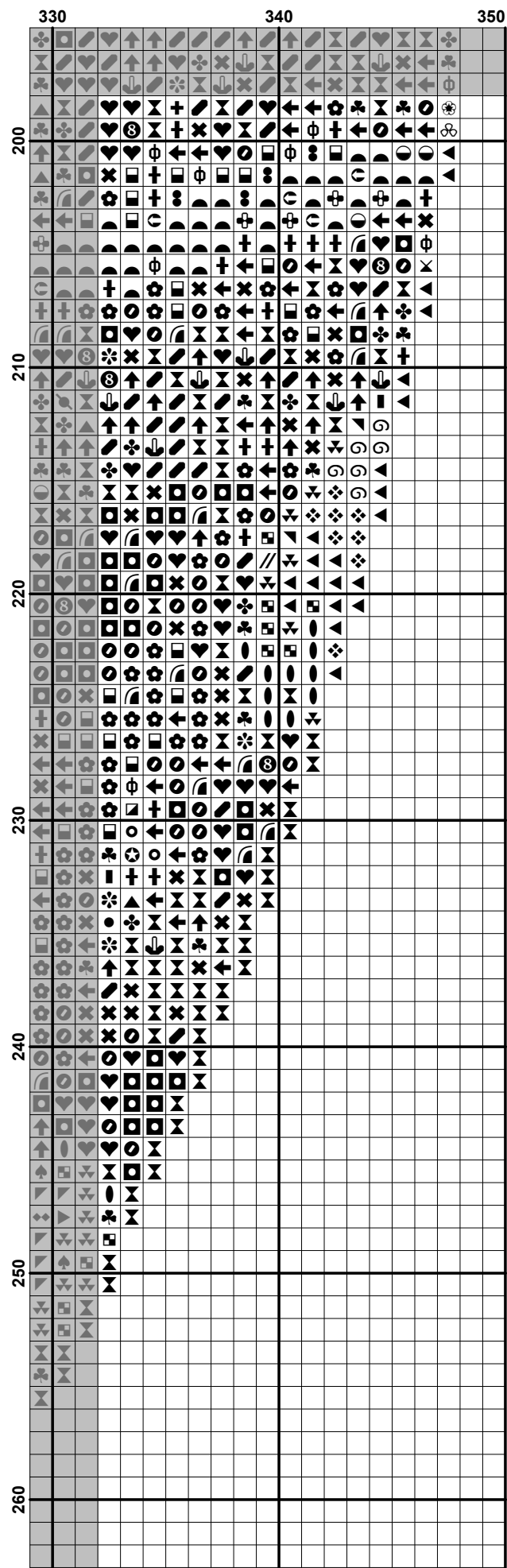


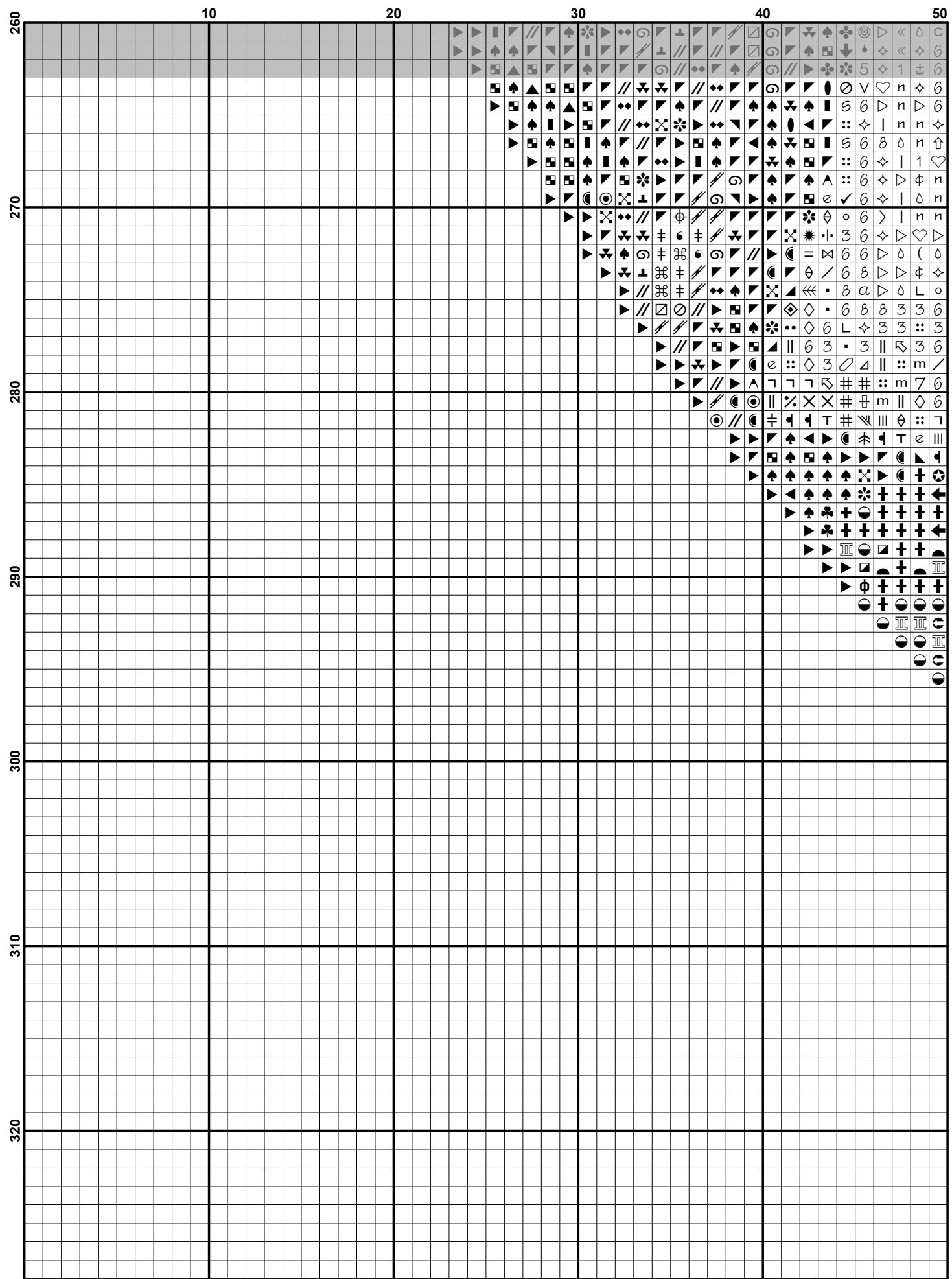
[illegible]

	190	200	210	220	230
190	7	0	0	0	0
200	3	L	3	L	3
210	2	8	2	8	2
220	2	8	2	8	2
230	2	8	2	8	2
240	2	8	2	8	2
250	2	8	2	8	2
260	2	8	2	8	2
270	2	8	2	8	2
280	2	8	2	8	2
290	2	8	2	8	2
300	2	8	2	8	2
310	2	8	2	8	2
320	2	8	2	8	2
330	2	8	2	8	2
340	2	8	2	8	2
350	2	8	2	8	2
360	2	8	2	8	2
370	2	8	2	8	2
380	2	8	2	8	2
390	2	8	2	8	2
400	2	8	2	8	2
410	2	8	2	8	2
420	2	8	2	8	2
430	2	8	2	8	2
440	2	8	2	8	2
450	2	8	2	8	2
460	2	8	2	8	2
470	2	8	2	8	2
480	2	8	2	8	2
490	2	8	2	8	2
500	2	8	2	8	2
510	2	8	2	8	2
520	2	8	2	8	2
530	2	8	2	8	2
540	2	8	2	8	2
550	2	8	2	8	2
560	2	8	2	8	2
570	2	8	2	8	2
580	2	8	2	8	2
590	2	8	2	8	2
600	2	8	2	8	2
610	2	8	2	8	2
620	2	8	2	8	2
630	2	8	2	8	2
640	2	8	2	8	2
650	2	8	2	8	2
660	2	8	2	8	2
670	2	8	2	8	2
680	2	8	2	8	2
690	2	8	2	8	2
700	2	8	2	8	2
710	2	8	2	8	2
720	2	8	2	8	2
730	2	8	2	8	2
740	2	8	2	8	2
750	2	8	2	8	2
760	2	8	2	8	2
770	2	8	2	8	2
780	2	8	2	8	2
790	2	8	2	8	2
800	2	8	2	8	2
810	2	8	2	8	2
820	2	8	2	8	2
830	2	8	2	8	2
840	2	8	2	8	2
850	2	8	2	8	2
860	2	8	2	8	2
870	2	8	2	8	2
880	2	8	2	8	2
890	2	8	2	8	2
900	2	8	2	8	2
910	2	8	2	8	2
920	2	8	2	8	2
930	2	8	2	8	2
940	2	8	2	8	2
950	2	8	2	8	2
960	2	8	2	8	2
970	2	8	2	8	2
980	2	8	2	8	2
990	2	8	2	8	2
1000	2	8	2	8	2







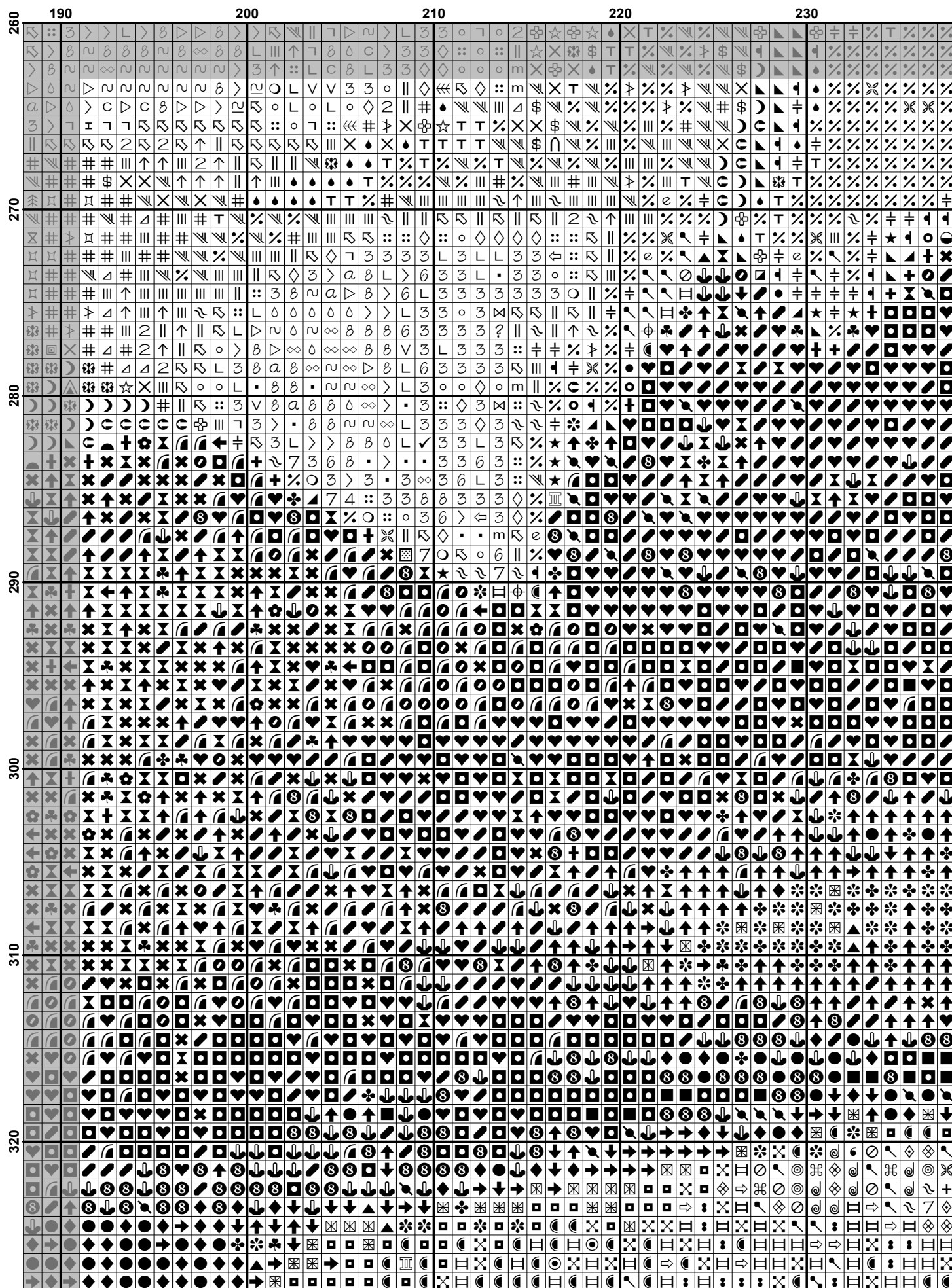


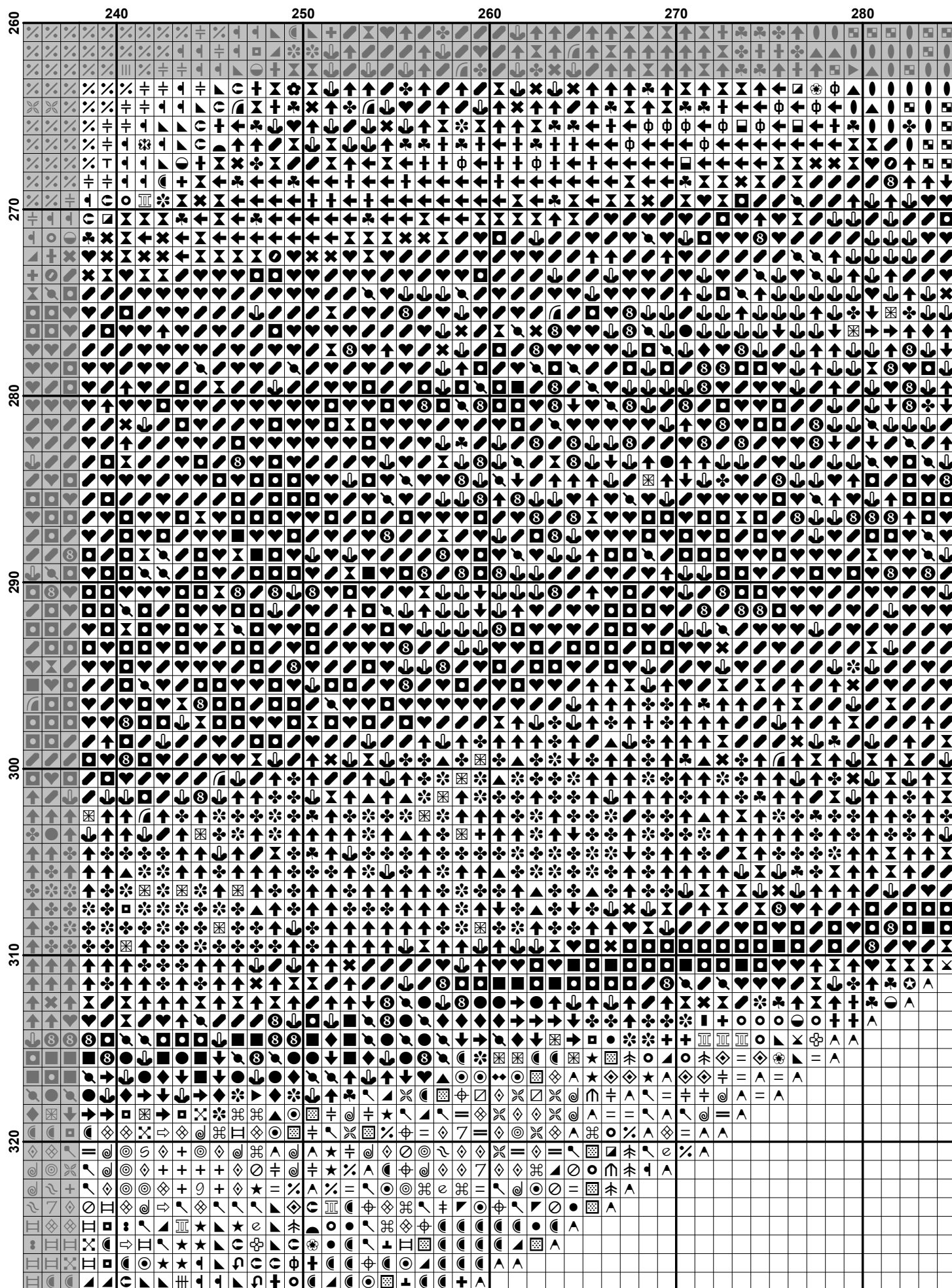
260	50	60	70	80	90
270					
280					
290					
300					
310					
320					

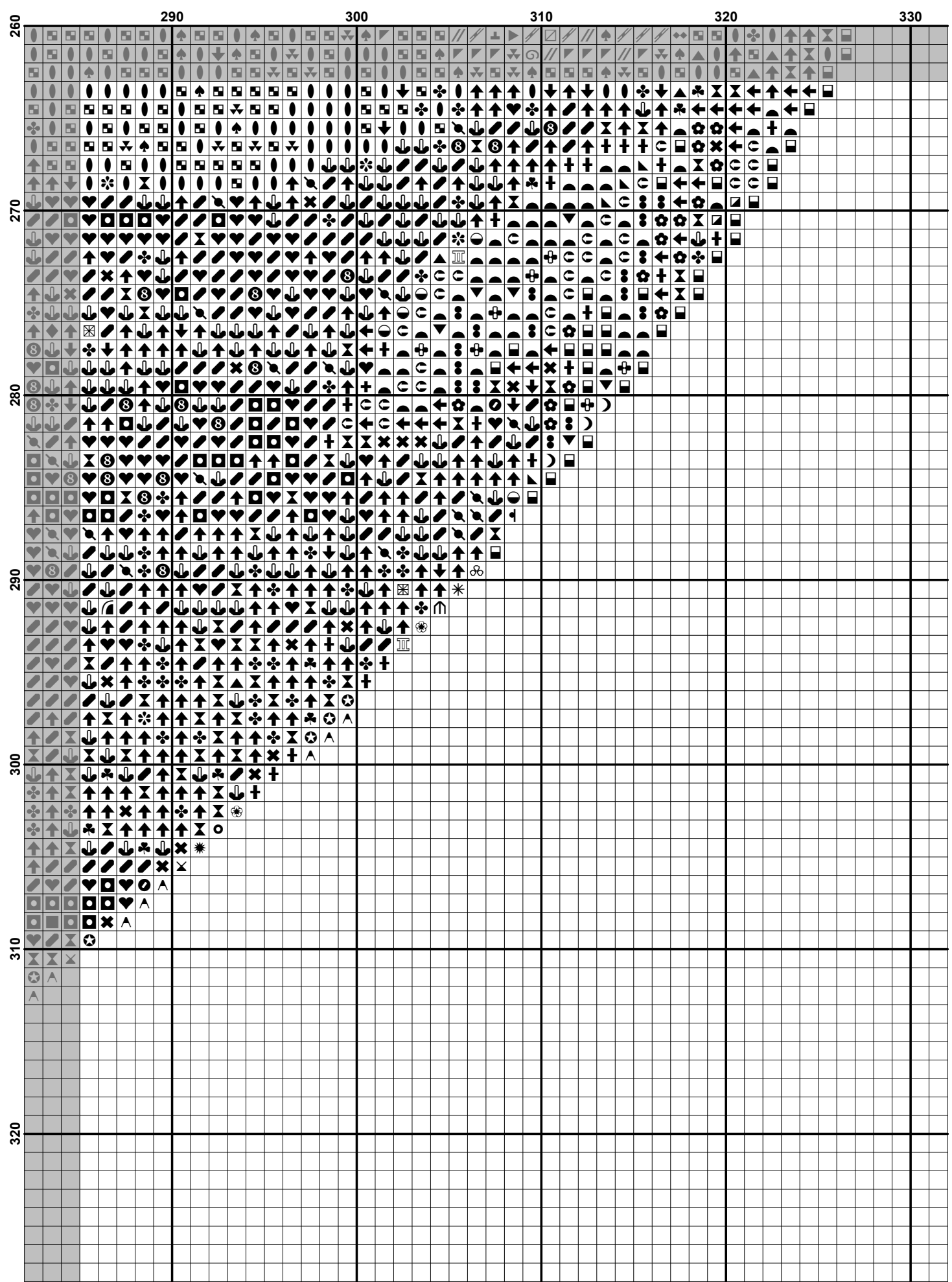
[illegible]

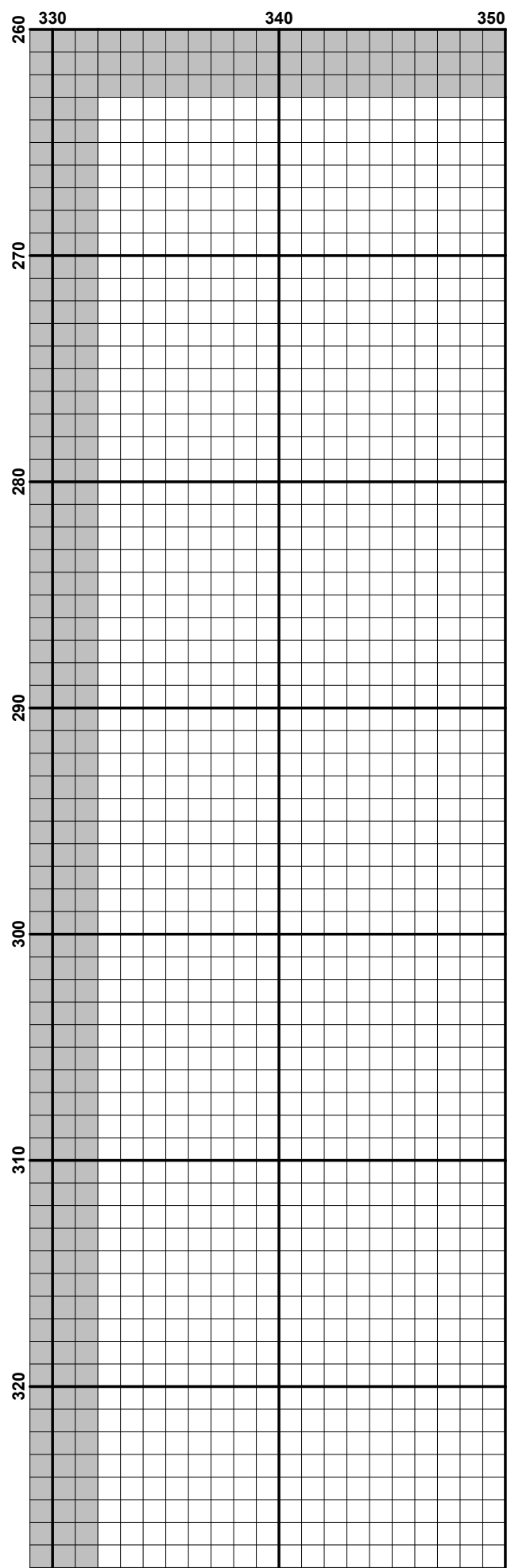


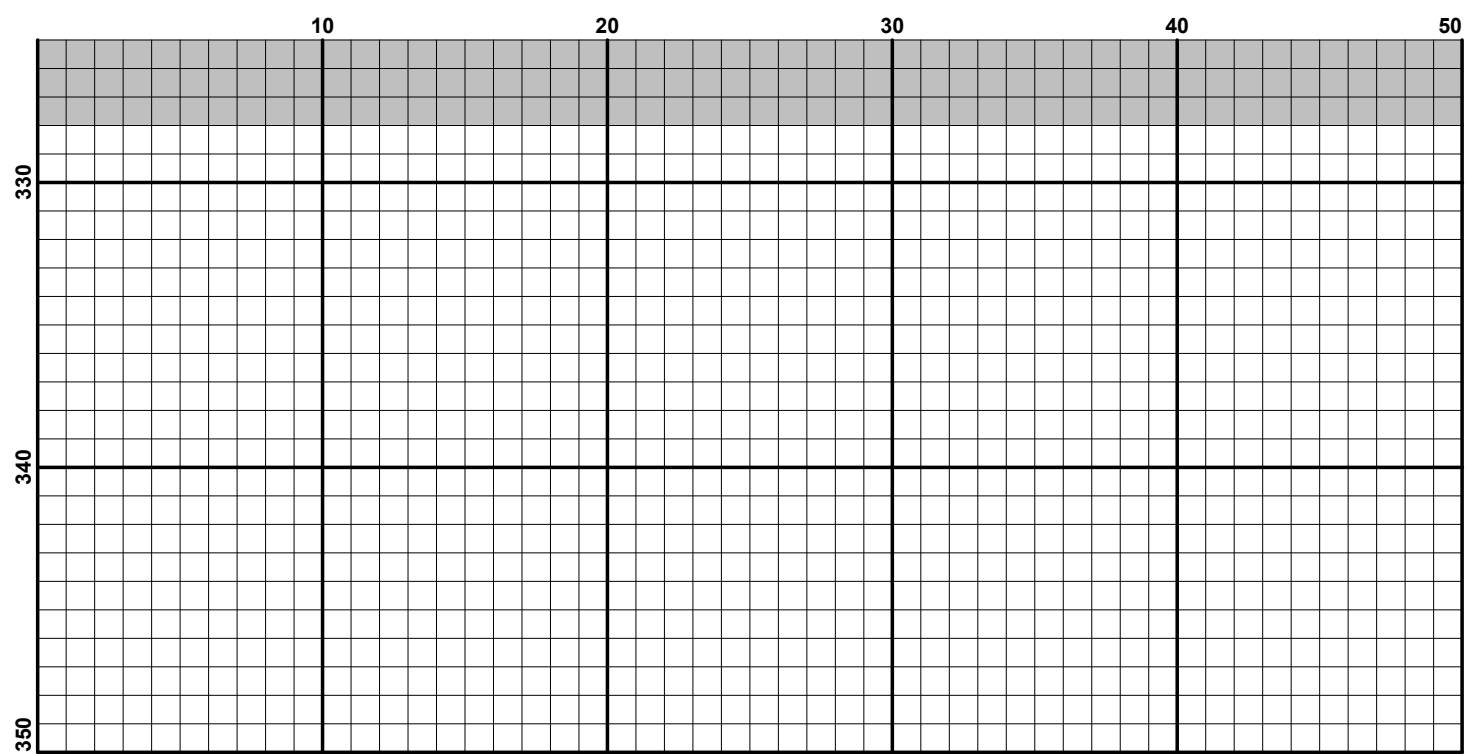
	150	160	170	180	190
260	260	260	260	260	260
270	270	270	270	270	270
280	280	280	280	280	280
290	290	290	290	290	290
300	300	300	300	300	300
310	310	310	310	310	310
320	320	320	320	320	320

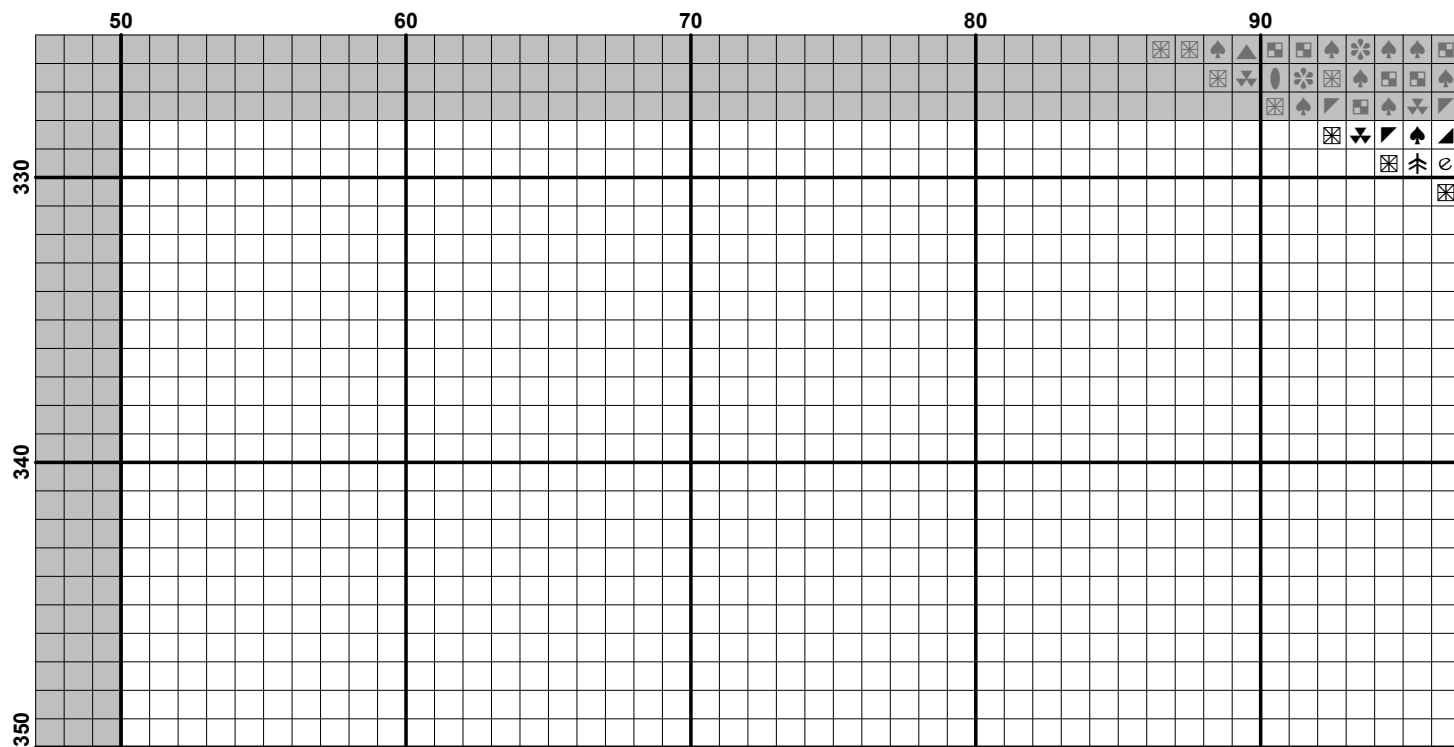


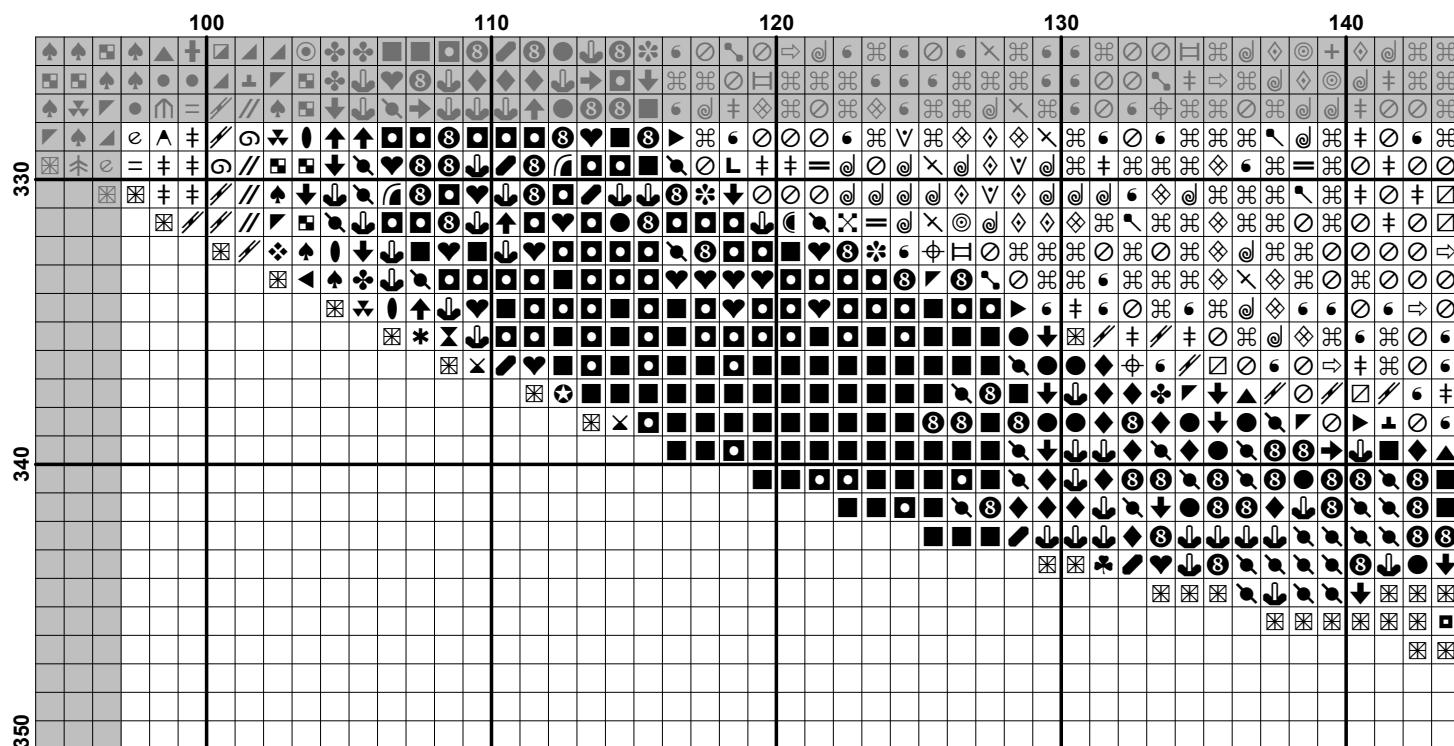




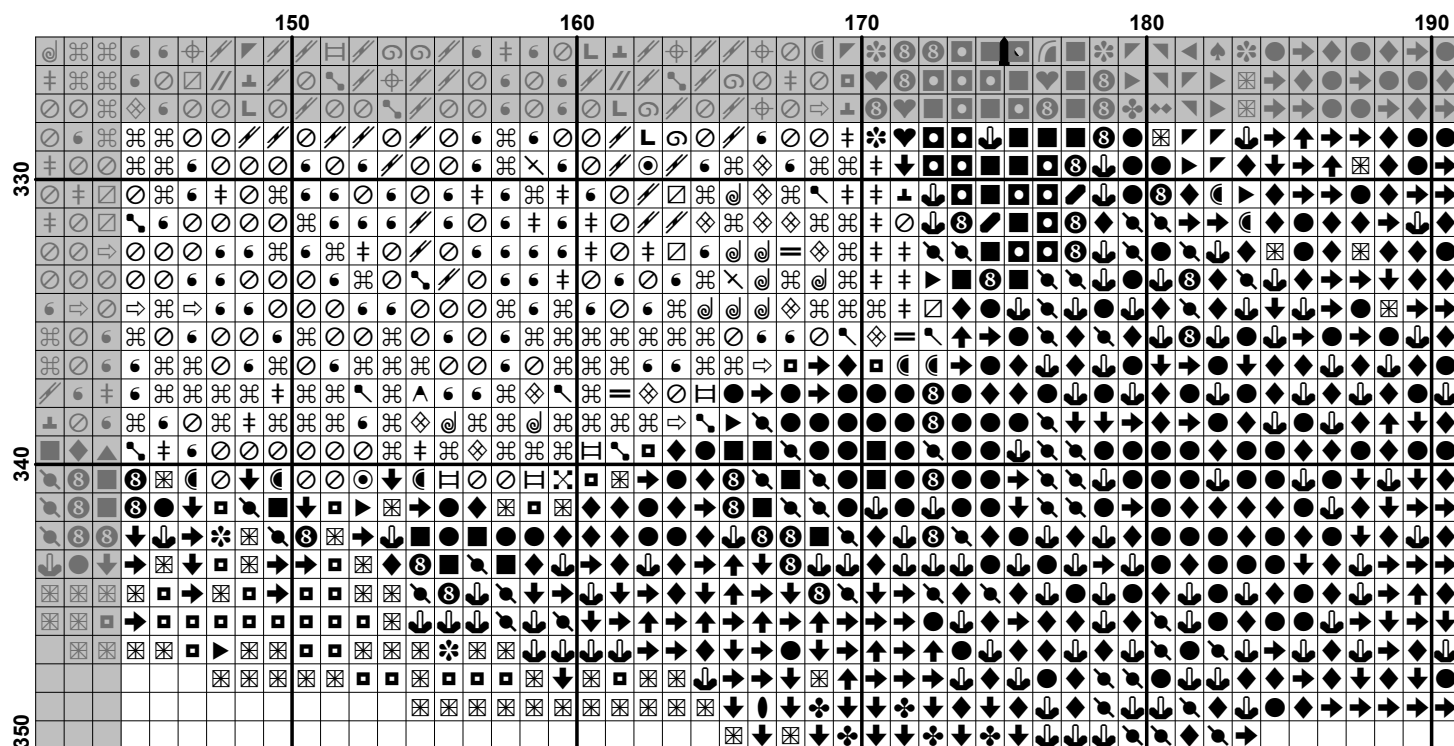


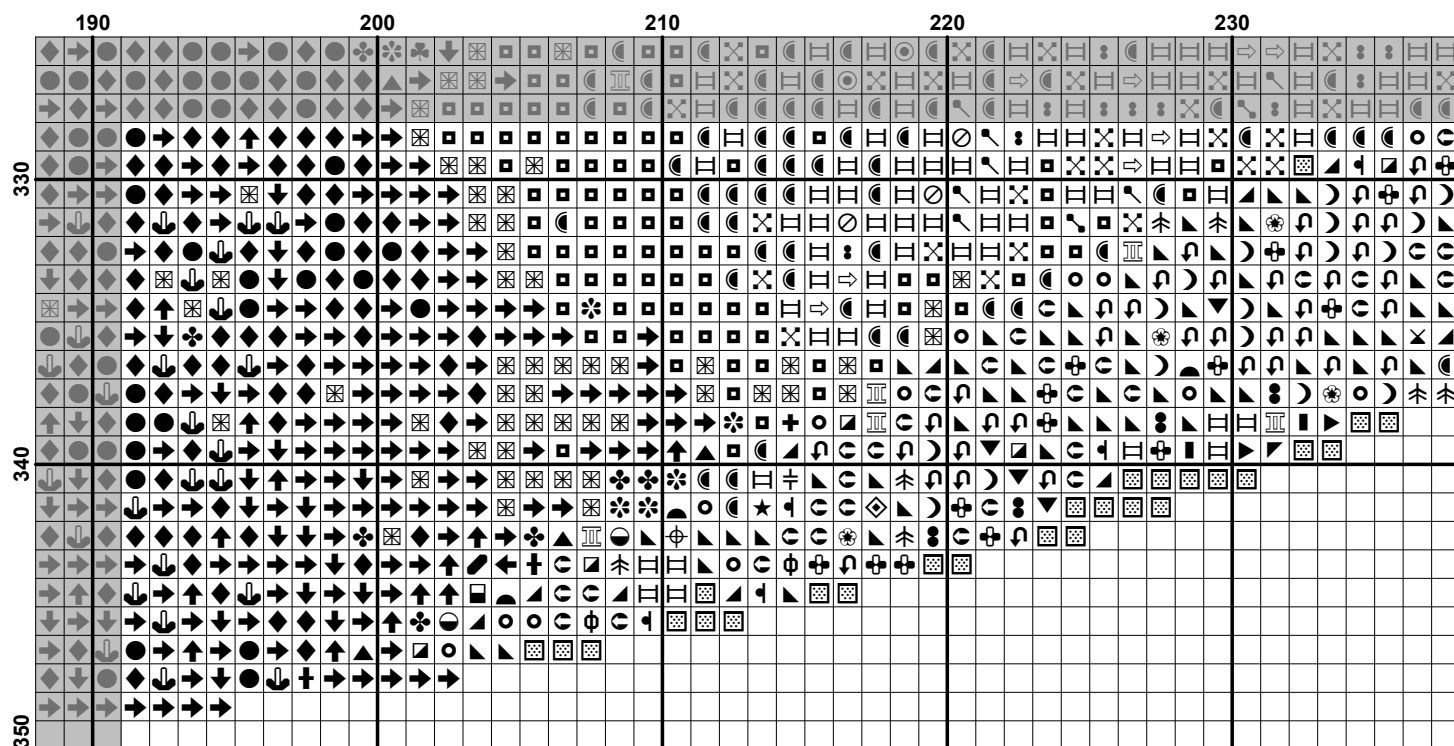






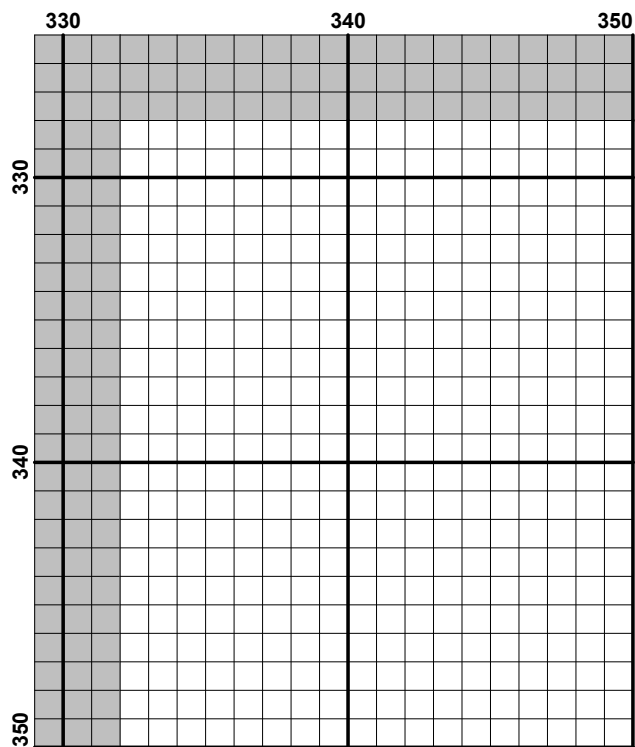






[illegible]

A blank grid with a light blue background and a gray border. The grid is 30 units wide and 20 units high. The x-axis is labeled 290, 300, 310, 320, 330. The y-axis is labeled 330, 340, 350.





### **Ваша вышивка будет соответствовать изображению, анонсирующему схему**

Вышивать наши схемы можно или крестом (16,18ct), или петитом/полукрестом (25ct), другие виды швов в дизайнах не используются. Вся схема вышивается одинаковыми стежками. Оптимизаторы вышивки разработаны для удобной организации процесса вышивания многоцветных схем, и позволяют безошибочно ориентироваться во множестве символов и листов схемы. Мы предоставляем следующие оптимизаторы:

- Информация по выбору техники вышивания с учетом каунта канвы. Указаны размеры вышивки на тканях разных размерностей, а также размеры ткани для вышивки со свободными полями для натяжки и оформления. Выбирая ткань также учитывайте собственный опыт и личную манеру вышивания.
- Органайзеры-хранилища ниток. На органайзерах для навески и хранения ниток указаны номер ДМС, название цвета и количество метров для каждого каунта канвы, указаны значки, соответствующие номерам мулине для данного проекта, в отдельных графах стоят значки для чистых цветов и для смешанных цветов (если есть). Выберите колонку соответствующую каунту выбранной вами ткани.
- Линейки для органайзера РАКО, на которых значки сгруппированы по похожей форме, цветом выделены бленды (для схем со смешанными цветами), и указаны соответствующие номера ДМС. Ориентируясь на эти полоски, можно использовать любой другой органайзер.
- Аналогичные линейки с крупными значками для использования в самодельных горизонтальных органайзерах (при вышивании с бобинок можно вырезать квадратики с символами и использовать их для маркировки).
- Аналогичные линейки для вертикальных органайзеров для игл. На вертикальном органайзере также указано количество крестиков, приходящихся на каждый значок, т.о. вертикальную линейку можно использовать как информационную «шпаргалку».
- Разбивка изображения по листам схемы (это изображение дано исключительно для удобства ориентации по схеме и может не отражать истинных цветов вышивки).

Некоторые рекомендации:

- Небольшие малоцветные работы можно вышивать непосредственно с ламинированных органайзеров - хранилищ (при покупке набора), не используя другие органайзеры для игл и ниток.

- Для больших работ удобно иметь дополнительные органайзеры для игл. Наиболее оптимальными мы считаем органайзеры РАКО (или изготовленные по принципу РАКО), или органайзеры для игл, сделанные из пенопласта или пенополистирола (утеплителя для труб).

- В комплекте находятся линейки со значками разных размеров (для РАКО-органайзера и более крупные).

Линейки нужно разрезать удобным для Вас образом: для двухстороннего расположения игл – цифры должны оказаться в центре двух рядов значков, для одностороннего расположения игл – на узкие полоски «значок+номер».

На крупной линейке Вы можете оставить бумажное поле для вкалывания игл, или можете отрезать его - как Вам будет удобнее.

При желании в бумажном поле можно сделать круглые отверстия с помощью канцелярского дырокола.

- Крепить крупную линейку к пенополистироловой трубе можно, например, с помощью двухстороннего скотча или простого прозрачного скотча.

- При пользовании органайзером РАКО навешивайте на каждый штырек не более 4 пасм ниток соответствующего цвета, когда берете пасму из папки-хранилища, проверяйте совпадение значков в хранилище и на линейке.

- Для смешанных цветов берите по одной-две пасмы каждого цвета.

- Смешанные цвета отмечены на линейках оранжевым цветом: это сигнал – нужно взять нитки разного цвета!

- Для смешанных цветов удобно разрезать пасму ниток пополам.

- Внимательно отнеситесь к тем цветам, количество ниток которых не велико, а количество соответствующих ему значков значительно: такие нитки лучше навешивать не пасмами, а отдельными ниточками (по 1-2 нитки), чтобы хватило на все участвующие значки. (Этих ниток мы кладем больше, чем положено по расчету, чтобы на каждый значок приходилось не менее 0,5м).

Ориентироваться в длине нитей можно по количеству крестиков каждого значка указанном в Вертикальном органайзере-«шпаргалке».

- Если Вы пользуетесь органайзерами на пенополистироловой трубе или пенопластовых досках, где не предусмотрены штырьки для навески ниток, на воткнутую булавку можно поштучно навесить в петельку несколько отдельных ниточек сложенных вдвое. На булавку удобно навешивать и уже подготовленные заранее бленды (две нитки нужных цветов сложенные вместе, готовые к вышиванию).

- Небольшие дизайны можно вышивать как на пальцах, снапах, так и на раме. Крупные дизайны удобнее вышивать на раме (желательно также иметь станок). Вышивать удобнее двумя руками.

- В любом случае канву надо натягивать максимально туго, обеспечивая равномерное натяжение ткани со всех сторон.

- Мы рекомендуем расчерчивать канву на квадраты 10\*10 клеток с помощью специального смываемого маркера для ткани или прошивать мононитью (мононить легко выдернется после зашивки всего рабочего поля). Не надо расчерчивать канву простым карандашом, он может не отстираться и просвечивать через светлые участки вышивки.

Проставьте на полях порядковые номера по вертикали и горизонтали в соответствии с разметкой Вашей схемы.

- Ориентироваться по схеме легко с помощью листа с разбивкой изображения по листам схемы. *Внимание! Изображение предназначено исключительно для удобства ориентации по схеме и не отражает истинных цветов вышивки или четкости будущей вышитой картины!*

- При вышивании старайтесь НЕ делать четкие границы листов, они могут быть заметны в готовой работе (особенно если Вы вышиваете полукрестом или петит-пойнтом).

- Имейте в виду, что длинные протяжки, большие остатки ниток или вышивание методом парковки требует очень большого расхода ниток.

- Для ровной укладки крестиков мы рекомендуем пользоваться стежкоукладчиком.

© И, наконец, мы не настаиваем на точном соблюдении всех перечисленных здесь советов. Мы даем их лишь с целью помочь Вам выработать свой собственный, удобный только для Вас, способ организации процесса, чтобы вышивка была Вам в радость!

- дополнительную информацию Вы можете получить на сайтах:

[www.fondu4ok.com](http://www.fondu4ok.com) , [www.zlataya.info](http://www.zlataya.info)

Задать вопрос [zakaz@fondu4ok.com](mailto:zakaz@fondu4ok.com)

**ЖЕЛАЕМ ВАМ КРАСИВЫХ ВЫШИВОК И УДОВЛЬСТВИЯ ОТ РАБОТЫ!**